

# LS270

▶ 本体宽270mm

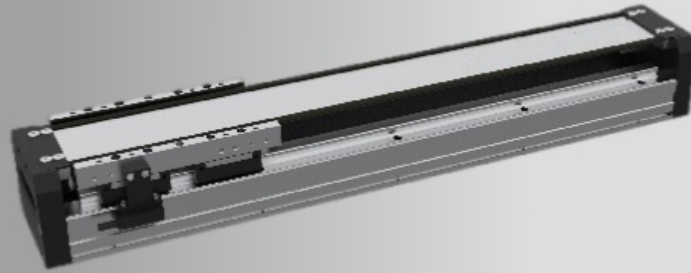
▶ 低组装规格

产品介绍

应用范例

直线电机模组

驱动控制器



## 型号表示方式

LS270		-	C1	-	64	-	2	-	CP2DP	-	A	-	3	-	H	
模组规格		滑块规格		标准行程	滑块数量			控制器			编码器规格		电缆规格		精度等级	
LS120	标准模组	C1	106mm	64-3200	缺省	单滑块	CP2DP	点位脉冲型	A	协议式编码器	3	3m延长线缆	缺省	普通级		
LS120S	龙门定制模组	C2	170mm	64mm间距	2	双滑块	CP2CN	CAN总线型	B	增量式编码器	5	5m延长线缆	H	高精度级		
		C3	234mm		3	三滑块	CP2EC	ethercat总线型	C	内置式编码器	10	10m延长线缆				
		C4	298mm				CP2ET	modbusTCP总线型	D	其他编码器						
							CP2HP	高速脉冲型								
							CP2MN	迷你脉冲型								
							CB2	低压型								
							T	其他驱动器								

## 基本参数

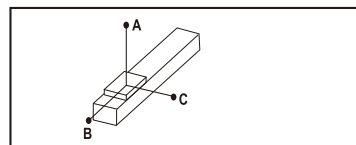
滑块规格	C1	C2	C3	C4
标准行程(mm)	64-3200/64 间隔			
额定负载*	40	90	145	200
最高速度(mm/s)	3000			
编码器分辨率(um)	0.5/1/其他			
重复定位精度(mm)	±0.002(H级:±0.001)			
持续推力(N)	200	420	650	900
峰值推力(N)	600	1260	1950	2700
持续电流(Arms)	4.5	4.5	4.5	4.5
最大电流(Arms)	13.5	13.5	13.5	13.5
使用环境	温度:-20°C~+40°C(无结冰) 湿度:<90%RH(无凝露)			

\*:额定负载为线速度1m/s,最大加速度5m/s<sup>2</sup>固定行程来回,不同情况会有不同。

## 负载允许伸出量

(单位 Unit : mm)

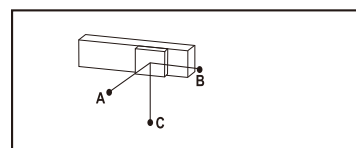
水平安装	A				B				C			
滑块规格	C1	C2	C3	C4	C1	C2	C3	C4	C1	C2	C3	C4
200kg	516	1264	1264	1264	516	1264	1264	1264	170	410	410	410
145kg	712	1745	1745	1745	712	1745	1745	1745	235	566	566	566
90kg	1146	2808	2808	2808	1146	2808	2808	2808	378	912	912	912
40kg	2580	4319	4319	4319	2580	4319	4319	4319	850	2050	2050	2050



水平安装

(单位 Unit : mm)

墙面安装	A				B				C			
滑块规格	C1	C2	C3	C4	C1	C2	C3	C4	C1	C2	C3	C4
200kg	170	410	410	410	516	1264	1264	1264	516	1264	1264	1264
145kg	235	566	566	566	712	1745	1745	1745	712	1745	1745	1745
90kg	378	912	912	912	1146	2808	2808	2808	1146	2808	2808	2808
40kg	850	2050	2050	2050	2580	4319	4319	4319	2580	4319	4319	4319

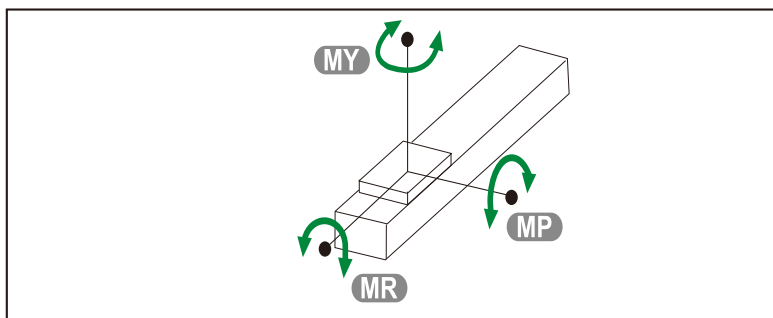


墙面安装

※负载允许伸出量是在0.5G加速度下的值，随着加速度的提升，负载允许伸出量会降低。

※上述图表数据表示工件重心向一个方向伸出时的允许外伸量，工件重心如有多个方向伸出场合，需要将允许值调低。

## 许用负载力矩表



(单位 Unit : Nm)

滑块规格		C1	C2	C3	C4
静态负载 允许力矩	MP	828	2028	2520	3150
	MY	828	2028	2520	3150
	MR	920	2220	2220	2220

※力矩表所表示的数据，是以滑块重心为参照给出。

# LS270

▶ 本体宽270mm

▶ 低组装规格

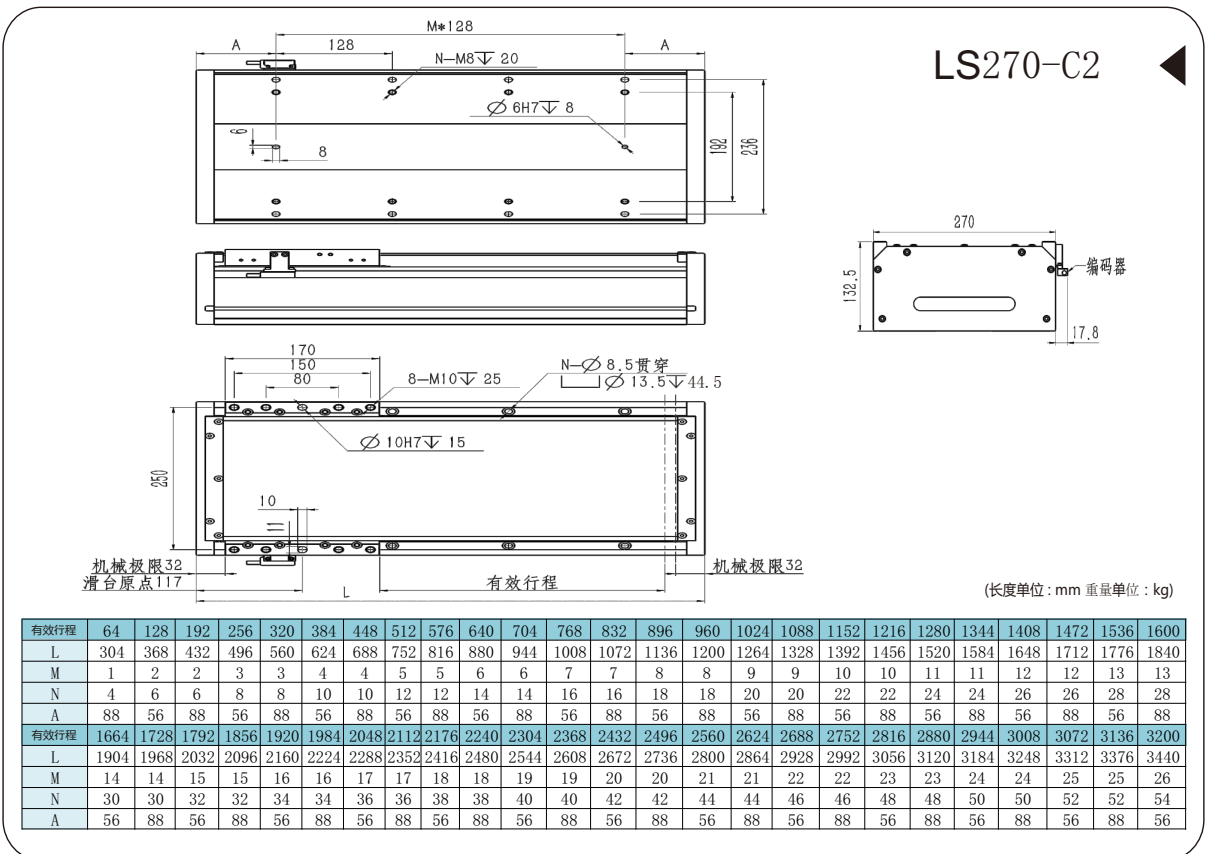
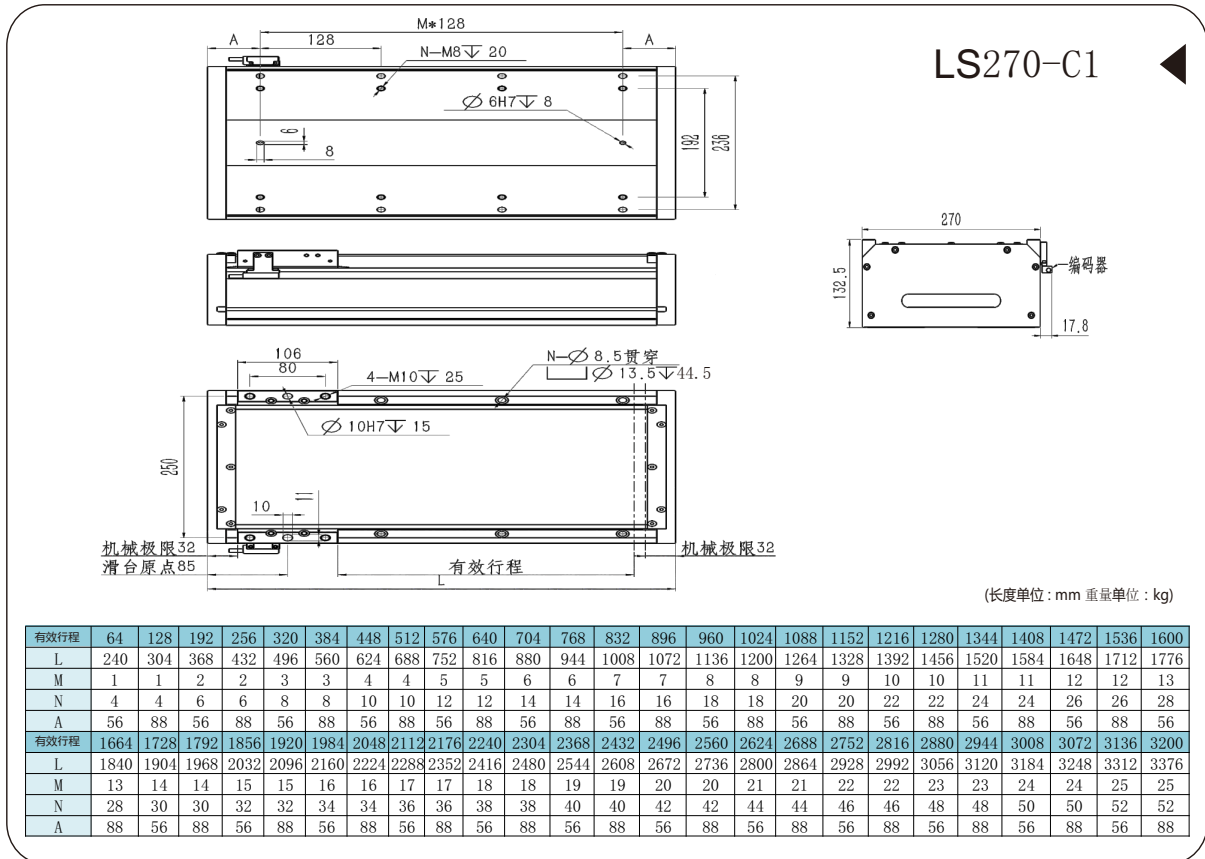
产品介绍

应用范例

直线电机模组

驱动控制器

## 尺寸参数



尺寸参数

