

# LS210

▶ 本体宽210mm

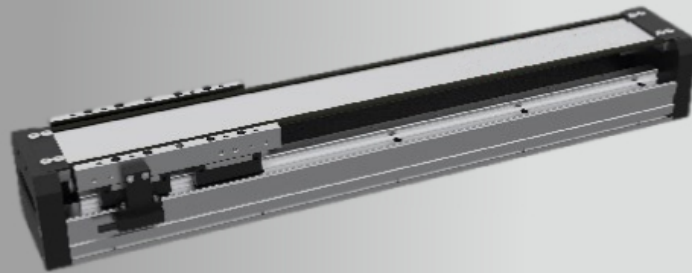
▶ 低组装规格

产品介绍

应用范例

直线电机模组

驱动控制器



## 型号表示方式

LS210		C1		64		2		CP2DP		- A -		3		- H		
模组规格		滑块规格		标准行程		滑块数量		控制器		编码器规格		电缆规格		精度等级		
LS120	标准模组	C1	106mm	64-3200		缺省	单滑块	CP2DP	点位脉冲型	A	协议式编码器	3	3m延长线缆	缺省	普通级	
LS120S	龙门定制模组	C2	170mm	64mm间距			2	双滑块	CP2CN	CAN总线型	B	增量式编码器	5	5m延长线缆	H	高精度级
		C3	234mm				3	三滑块	CP2EC	ethercat总线型	C	内置式编码器	10	10m延长线缆		
		C4	298mm						CP2ET	modbusTCP总线型	D	其他编码器				
									CP2HP	高速脉冲型						
									CP2MN	迷你脉冲型						
									CB2	低压型						
									T	其他驱动器						

## 基本参数

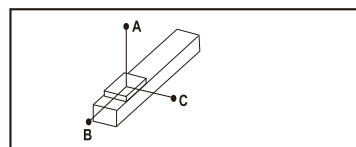
滑块规格	C1	C2	C3	C4
标准行程(mm)	64-3200/64 间隔			
额定负载*	35	70	110	150
最高速度(mm/s)	3000			
编码器分辨率(um)	0.5/1/其他			
重复定位精度(mm)	±0.002(H级:±0.001)			
持续推力(N)	160	320	480	640
峰值推力(N)	480	960	1440	1920
持续电流(Arms)	4.5	4.5	4.5	4.5
最大电流(Arms)	13.5	13.5	13.5	13.5
使用环境	温度:-20°C~+40°C(无结冰) 湿度:<90%RH(无凝露)			

\*:额定负载为线速度1m/s,最大加速度5m/s<sup>2</sup>固定行程来回,不同情况会有不同。

## 负载允许伸出量

(单位 Unit : mm)

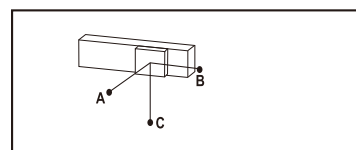
水平安装	A				B				C			
滑块规格	C1	C2	C3	C4	C1	C2	C3	C4	C1	C2	C3	C4
150kg	572	943	943	943	572	943	943	943	165	277	277	277
110kg	830	1285	1285	1285	830	1285	1285	1285	226	380	380	380
70kg	1080	1627	1627	1627	1080	1627	1627	1627	355	595	595	595
35kg	1320	1969	1969	1969	1320	1969	1969	1969	709	1050	1050	1050



水平安装

(单位 Unit : mm)

墙面安装	A				B				C			
滑块规格	C1	C2	C3	C4	C1	C2	C3	C4	C1	C2	C3	C4
20kg	165	277	277	277	572	943	943	943	572	943	943	943
15kg	226	380	380	380	830	1285	1285	1285	830	1285	1285	1285
10kg	355	595	595	595	1080	1627	1627	1627	1080	1627	1627	1627
5kg	709	1050	1050	1050	1320	1969	1969	1969	1320	1969	1969	1969

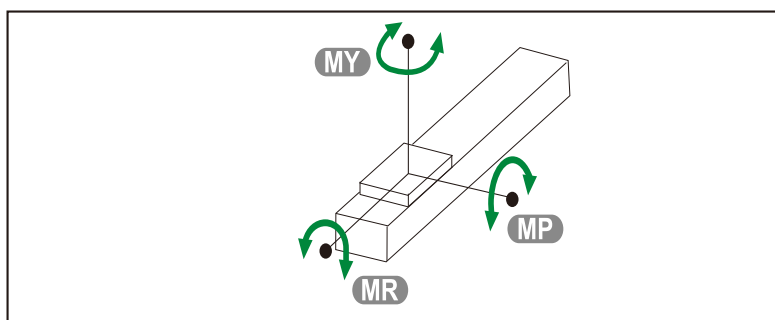


墙面安装

※负载允许伸出量是在0.5G加速度下的值，随着加速度的提升，负载允许伸出量会降低。

※上述图表数据表示工件重心向一个方向伸出时的允许外伸量，工件重心如有多个方向伸出场合，需要将允许值调低。

## 许用负载力矩表



(单位 Unit : Nm)

滑块规格		C2	C3	C4	C4
静态负载 允许力矩	MP	690	1690	2100	2620
	MY	690	1690	2100	2620
	MR	687	1150	1150	1150

※力矩表所表示的数据，是以滑块重心为参照给出。

# LS210

▶ 本体宽210mm

▶ 低组装规格

产品介绍

应用范例

直线电机模组

驱动控制器

## 尺寸参数

### LS210-C1

Technical drawings of the LS210-C1 linear motor module. The front view shows a length of 128mm between mounting holes, with a total length of L. It features M\*128 mounting holes and N-M10 holes. The side view shows a height of 176mm. The top view shows a width of 210mm and a height of 116mm, with a 17.8mm offset for the encoder. A detailed view shows 4-M8 holes, 8H7 holes, and N-9 holes with a diameter of 14mm and a depth of 41.5mm. Mechanical limits are marked at 32mm, and the origin is at 85mm.

(长度单位: mm 重量单位: kg)

有效行程	64	128	192	256	320	384	448	512	576	640	704	768	832	896	960	1024	1088	1152	1216	1280	1344	1408	1472	1536	1600
L	240	304	368	432	496	560	624	688	752	816	880	944	1008	1072	1136	1200	1264	1328	1392	1456	1520	1584	1648	1712	1776
M	1	1	2	2	3	3	4	4	5	5	6	6	7	7	8	8	9	9	10	10	11	11	12	12	13
N	4	4	6	6	8	8	10	10	12	12	14	14	16	16	18	18	20	20	22	22	24	24	26	26	28
A	56	88	56	88	56	88	56	88	56	88	56	88	56	88	56	88	56	88	56	88	56	88	56	88	56
有效行程	1664	1728	1792	1856	1920	1984	2048	2112	2176	2240	2304	2368	2432	2496	2560	2624	2688	2752	2816	2880	2944	3008	3072	3136	3200
L	1840	1904	1968	2032	2096	2160	2224	2288	2352	2416	2480	2544	2608	2672	2736	2800	2864	2928	2992	3056	3120	3184	3248	3312	3376
M	13	14	14	15	15	16	16	17	17	18	18	19	19	20	20	21	21	22	22	23	23	24	24	25	25
N	28	30	30	32	32	34	34	36	36	38	38	40	40	42	42	44	44	46	46	48	48	50	50	52	52
A	88	56	88	56	88	56	88	56	88	56	88	56	88	56	88	56	88	56	88	56	88	56	88	56	88

### LS210-C2

Technical drawings of the LS210-C2 linear motor module. The front view shows a length of 128mm between mounting holes, with a total length of L. It features M\*128 mounting holes and N-M10 holes. The side view shows a height of 176mm. The top view shows a width of 210mm and a height of 116mm, with a 17.8mm offset for the encoder. A detailed view shows 8-M8 holes, 8H7 holes, and N-9 holes with a diameter of 14mm and a depth of 41.5mm. Mechanical limits are marked at 32mm, and the origin is at 117mm.

(长度单位: mm 重量单位: kg)

有效行程	64	128	192	256	320	384	448	512	576	640	704	768	832	896	960	1024	1088	1152	1216	1280	1344	1408	1472	1536	1600
L	304	368	432	496	560	624	688	752	816	880	944	1008	1072	1136	1200	1264	1328	1392	1456	1520	1584	1648	1712	1776	1840
M	1	2	2	3	3	4	4	5	5	6	6	7	7	8	8	9	9	10	10	11	11	12	12	13	13
N	4	6	6	8	8	10	10	12	12	14	14	16	16	18	18	20	20	22	22	24	24	26	26	28	28
A	88	56	88	56	88	56	88	56	88	56	88	56	88	56	88	56	88	56	88	56	88	56	88	56	88
有效行程	1664	1728	1792	1856	1920	1984	2048	2112	2176	2240	2304	2368	2432	2496	2560	2624	2688	2752	2816	2880	2944	3008	3072	3136	3200
L	1904	1968	2032	2096	2160	2224	2288	2352	2416	2480	2544	2608	2672	2736	2800	2864	2928	2992	3056	3120	3184	3248	3312	3376	3440
M	14	14	15	15	16	16	17	17	18	18	19	19	20	20	21	21	22	22	23	23	24	24	25	25	26
N	30	30	32	32	34	34	36	36	38	38	40	40	42	42	44	44	46	46	48	48	50	50	52	52	54
A	56	88	56	88	56	88	56	88	56	88	56	88	56	88	56	88	56	88	56	88	56	88	56	88	56

## 尺寸参数

