

LS170

▶ 本体宽170mm

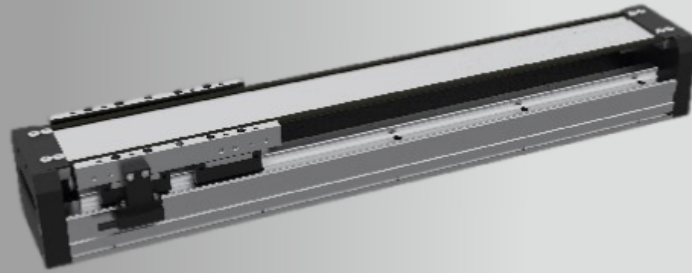
▶ 低组装规格

产品介绍

应用范例

直线电机模组

驱动控制器



型号表示方式

LS120		标准模组	C1	106mm	64-3200	缺省	单滑块	CP2DP	点位脉冲型	A	协议式编码器	3	3m延长线缆	缺省	普通级
LS120S		龙门定制模组	C2	170mm	64mm间距	2	双滑块	CP2CN	CAN总线型	B	增量式编码器	5	5m延长线缆	H	高精度级
			C3	234mm		3	三滑块	CP2EC	ethercat总线型	C	内置式编码器	10	10m延长线缆		
			C4	298mm				CP2ET	modbusTCP总线型	D	其他编码器				
								CP2HP	高速脉冲型						
								CP2MN	迷你脉冲型						
								CB2	低压型						
								T	其他驱动器						

基本参数

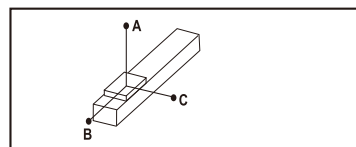
滑块规格	C1	C2	C3	C4
标准行程(mm)	64-3200/64 间隔			
额定负载 *	25	50	75	100
最高速度(mm/s)	3000			
编码器分辨率(um)	0.5/1/其他			
重复定位精度(mm)	±0.002(H级:±0.001)			
持续推力(N)	115	235	360	490
峰值推力(N)	330	660	990	1320
持续电流(Arms)	4.5	4.5	4.5	4.5
最大电流(Arms)	13.5	13.5	13.5	13.5
使用环境	温度:-20°C~+40°C(无结冰) 湿度:<90%RH(无凝露)			

*:额定负载为线速度1m/s,最大加速度5m/s²固定行程来回,不同情况会有不同。

负载允许伸出量

(单位 Unit : mm)

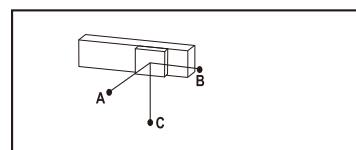
水平安装	A				B				C			
滑块规格	C1	C2	C3	C4	C1	C2	C3	C4	C1	C2	C3	C4
100kg	698	1150	1150	1150	698	1150	1150	1150	211	335	335	335
75kg	820	1352	1352	1350	820	1352	1352	1352	282	450	450	450
50kg	935	1540	1540	1540	935	1540	1540	1540	420	662	662	662
25kg	1050	1730	1730	1730	1050	1730	1730	1730	820	1124	1124	1124



水平安装

(单位 Unit : mm)

墙面安装	A				B				C			
滑块规格	C1	C2	C3	C4	C1	C2	C3	C4	C1	C2	C3	C4
100kg	211	335	335	335	698	1150	1150	1150	698	1150	1150	1150
75kg	282	450	450	450	820	1352	1352	1352	820	1352	1352	1352
50kg	420	662	662	662	935	1540	1540	1540	935	1540	1540	1540
25kg	820	1124	1124	1124	1050	1730	1730	1730	1050	1730	1730	1730

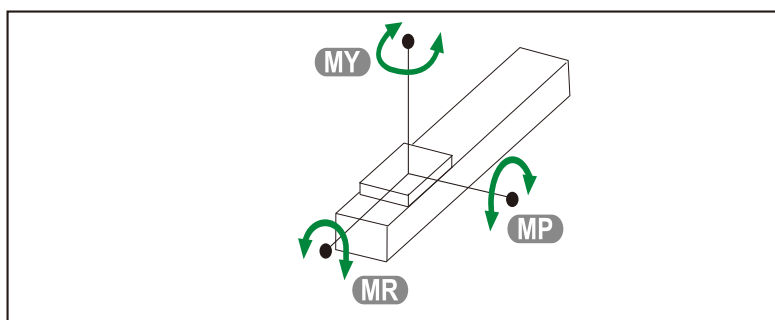


墙面安装

※负载允许伸出量是在0.5G加速度下的值，随着加速度的提升，负载允许伸出量会降低。

※上述图表数据表示工件重心向一个方向伸出时的允许外伸量，工件重心如有多个方向伸出场合，需要将允许值调低。

许用负载力矩表



(单位 Unit : Nm)

滑块规格		C1	C2	C3	C4
静态负载 允许力矩	MP	560	1374	1625	2115
	MY	560	1374	1625	2115
	MR	556	928	928	928

※力矩表所表示的数据，是以滑块重心为参照给出。

LS170

▶ 本体宽170mm

▶ 低组装规格

产品介绍

应用范例

直线电机模组

驱动控制器

尺寸参数

LS170-C1

(长度单位: mm 重量单位: kg)

有效行程	64	128	192	256	320	384	448	512	576	640	704	768	832	896	960	1024	1088	1152	1216	1280	1344	1408	1472	1536	1600
L	240	304	368	432	496	560	624	688	752	816	880	944	1008	1072	1136	1200	1264	1328	1392	1456	1520	1584	1648	1712	1776
M	1	1	2	2	3	3	4	4	5	5	6	6	7	7	8	8	9	9	10	10	11	11	12	12	13
N	4	4	6	6	8	8	10	10	12	12	14	14	16	16	18	18	20	20	22	22	24	24	26	26	28
A	56	88	56	88	56	88	56	88	56	88	56	88	56	88	56	88	56	88	56	88	56	88	56	88	56
有效行程	1664	1728	1792	1856	1920	1984	2048	2112	2176	2240	2304	2368	2432	2496	2560	2624	2688	2752	2816	2880	2944	3008	3072	3136	3200
L	1840	1904	1968	2032	2096	2160	2224	2288	2352	2416	2480	2544	2608	2672	2736	2800	2864	2928	2992	3056	3120	3184	3248	3312	3376
M	13	14	14	15	15	16	16	17	17	18	18	19	19	20	20	21	21	22	22	23	23	24	24	25	25
N	28	30	30	32	32	34	34	36	36	38	38	40	40	42	42	44	44	46	46	48	48	50	50	52	52
A	88	56	88	56	88	56	88	56	88	56	88	56	88	56	88	56	88	56	88	56	88	56	88	56	88

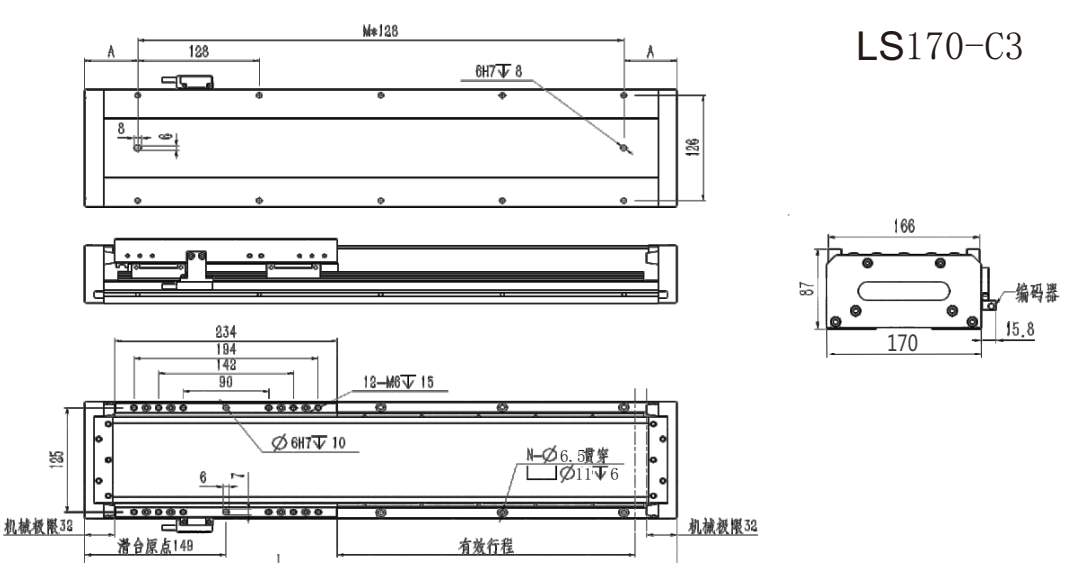
LS170-C2

(长度单位: mm 重量单位: kg)

有效行程	64	128	192	256	320	384	448	512	576	640	704	768	832	896	960	1024	1088	1152	1216	1280	1344	1408	1472	1536	1600
L	304	368	432	496	560	624	688	752	816	880	944	1008	1072	1136	1200	1264	1328	1392	1456	1520	1584	1648	1712	1776	1840
M	1	2	2	3	3	4	4	5	5	6	6	7	7	8	8	9	9	10	10	11	11	12	12	13	13
N	4	6	6	8	8	10	10	12	12	14	14	16	16	18	18	20	20	22	22	24	24	26	26	28	28
A	88	56	88	56	88	56	88	56	88	56	88	56	88	56	88	56	88	56	88	56	88	56	88	56	88
有效行程	1664	1728	1792	1856	1920	1984	2048	2112	2176	2240	2304	2368	2432	2496	2560	2624	2688	2752	2816	2880	2944	3008	3072	3136	3200
L	1904	1968	2032	2096	2160	2224	2288	2352	2416	2480	2544	2608	2672	2736	2800	2864	2928	2992	3056	3120	3184	3248	3312	3376	3440
M	14	14	15	15	16	16	17	17	18	18	19	19	20	20	21	21	22	22	23	23	24	24	25	25	26
N	30	30	32	32	34	34	36	36	38	38	40	40	42	42	44	44	46	46	48	48	50	50	52	52	54
A	56	88	56	88	56	88	56	88	56	88	56	88	56	88	56	88	56	88	56	88	56	88	56	88	56

尺寸参数

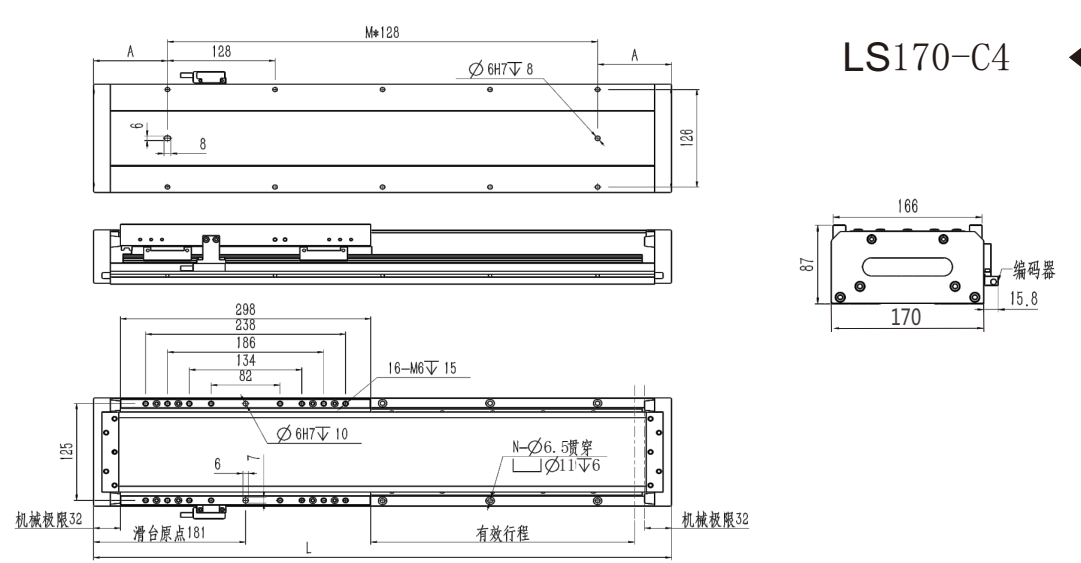
LS170-C3



(长度单位: mm 重量单位: kg)

有效行程	64	128	192	256	320	384	448	512	576	640	704	768	832	896	960	1024	1088	1152	1216	1280	1344	1408	1472	1536	1600
L	368	432	496	560	624	688	752	816	880	944	1008	1072	1136	1200	1264	1328	1392	1456	1520	1584	1648	1712	1776	1840	1904
M	2	2	3	3	4	4	5	5	6	6	7	7	8	8	9	9	10	10	11	11	12	12	13	13	14
N	6	6	8	8	10	10	12	12	14	14	16	16	18	18	20	20	22	22	24	24	26	26	28	28	30
A	56	88	56	88	56	88	56	88	56	88	56	88	56	88	56	88	56	88	56	88	56	88	56	88	56
有效行程	1664	1728	1792	1856	1920	1984	2048	2112	2176	2240	2304	2368	2432	2496	2560	2624	2688	2752	2816	2880	2944	3008	3072	3136	3200
L	1968	2032	2096	2160	2224	2288	2352	2416	2480	2544	2608	2672	2736	2800	2864	2928	2992	3056	3120	3184	3248	3312	3376	3440	3504
M	14	15	15	16	16	17	17	18	18	19	19	20	20	21	21	22	22	23	23	24	24	25	25	26	26
N	30	32	32	34	34	36	36	38	38	40	40	42	42	44	44	46	46	48	48	50	50	52	52	54	54
A	88	56	88	56	88	56	88	56	88	56	88	56	88	56	88	56	88	56	88	56	88	56	88	56	88

LS170-C4



(长度单位: mm 重量单位: kg)

有效行程	64	128	192	256	320	384	448	512	576	640	704	768	832	896	960	1024	1088	1152	1216	1280	1344	1408	1472	1536	1600
L	432	496	560	624	688	752	816	880	944	1008	1072	1136	1200	1264	1328	1392	1456	1520	1584	1648	1712	1776	1840	1904	1968
M	2	3	3	4	4	5	5	6	6	7	7	8	8	9	9	10	10	11	11	12	12	13	13	14	14
N	6	8	8	10	10	12	12	14	14	16	16	18	18	20	20	22	22	24	24	26	26	28	28	30	30
A	88	56	88	56	88	56	88	56	88	56	88	56	88	56	88	56	88	56	88	56	88	56	88	56	88
有效行程	1664	1728	1792	1856	1920	1984	2048	2112	2176	2240	2304	2368	2432	2496	2560	2624	2688	2752	2816	2880	2944	3008	3072	3136	3200
L	2032	2096	2160	2224	2288	2352	2416	2480	2544	2608	2672	2736	2800	2864	2928	2992	3056	3120	3184	3248	3312	3376	3440	3504	3568
M	15	15	16	16	17	17	18	18	19	19	20	20	21	21	22	22	23	23	24	24	25	25	26	26	27
N	32	32	34	34	36	36	38	38	40	40	42	42	44	44	46	46	48	48	50	50	52	52	54	54	56
A	56	88	56	88	56	88	56	88	56	88	56	88	56	88	56	88	56	88	56	88	56	88	56	88	56