

LS120

▶ 本体宽120mm

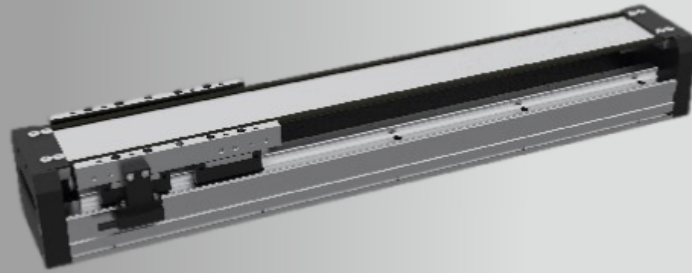
▶ 低组装规格

产品介绍

应用范例

直线电机模组

驱动控制器



型号表示方式

LS120		-	C1	-	64	-	2	-	CP2DP	-	A	-	3	-	H
模组规格	滑块规格	标准行程	滑块数量	控制器	编码器规格	电缆规格	精度等级								
LS120 标准模组	C1 106mm	64-3200	缺省 单滑块	CP2DP 点位脉冲型	A 协议式编码器	3 3m延长线缆	缺省 普通级								
LS120S 龙门定制模组	C2 170mm	64mm间距	2 双滑块	CP2CN CAN总线型	B 增量式编码器	5 5m延长线缆	H 高精度级								
	C3 234mm		3 三滑块	CP2EC ethercat总线型	C 内置式编码器	10 10m延长线缆									
	C4 298mm			CP2ET modbusTCP总线型	D 其他编码器										
				CP2HP 高速脉冲型											
				CP2MN 迷你脉冲型											
				CB2 低压型											
				T 其他驱动器											

基本参数

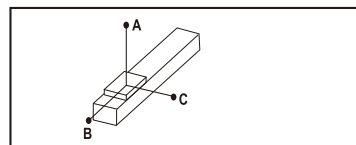
滑块规格	C1	C2	C3	C4
标准行程(mm)	64-3200/64 间隔			
额定负载*	10	20	30	45
最高速度(mm/s)	3000			
编码器分辨率(um)	0.5/1/其他			
重复定位精度(mm)	±0.002(H级:±0.001)			
持续推力(N)	48	100	155	215
峰值推力(N)	145	300	465	645
持续电流(Arms)	4.5	4.5	4.5	4.5
最大电流(Arms)	13.5	13.5	13.5	13.5
使用环境	温度:-20°C~+40°C(无结冰) 湿度:<90%RH(无凝露)			

*:额定负载为线速度1m/s,最大加速度5m/s²固定行程来回,不同情况会有不同。

负载允许伸出量

(单位 Unit : mm)

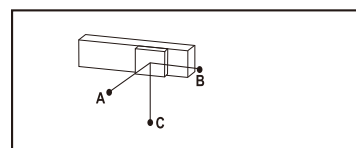
水平安装	A				B				C			
滑块规格	C1	C2	C3	C4	C1	C2	C3	C4	C1	C2	C3	C4
45kg	522	972	972	972	522	972	972	972	210	449	449	449
30kg	615	1130	1130	1130	615	1130	1130	1130	295	521	521	521
20kg	675	1250	1250	1250	675	1250	1250	1250	426	680	680	680
10kg	865	1420	1420	1420	865	1420	1420	1420	576	870	870	870



水平安装

(单位 Unit : mm)

墙面安装	A				B				C			
滑块规格	C1	C2	C3	C4	C1	C2	C3	C4	C1	C2	C3	C4
45kg	210	449	449	449	522	972	972	972	522	972	972	972
30kg	295	521	521	521	615	1130	1130	1130	615	1130	1130	1130
20kg	426	680	680	680	675	1250	1250	1250	675	1250	1250	1250
10kg	576	870	870	870	865	1420	1420	1420	865	1420	1420	1420

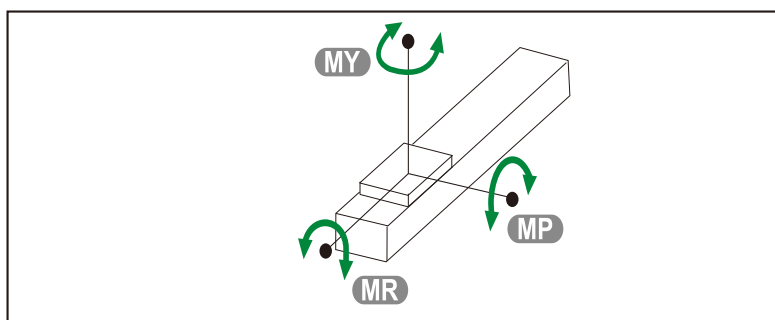


墙面安装

※负载允许伸出量是在0.5G加速度下的值，随着加速度的提升，负载允许伸出量会降低。

※上述图表数据表示工件重心向一个方向伸出时的允许外伸量，工件重心如有多个方向伸出场合，需要将允许值调低。

许用负载力矩表



(单位 Unit : Nm)

滑块规格		C1	C2	C3	C4
静态负载 允许力矩	MP	232	552	653	750
	MY	232	556	660	760
	MR	235	432	432	432

※力矩表所表示的数据，是以滑块重心为参照给出。

LS120

▶ 本体宽120mm

▶ 低组装规格

产品介绍

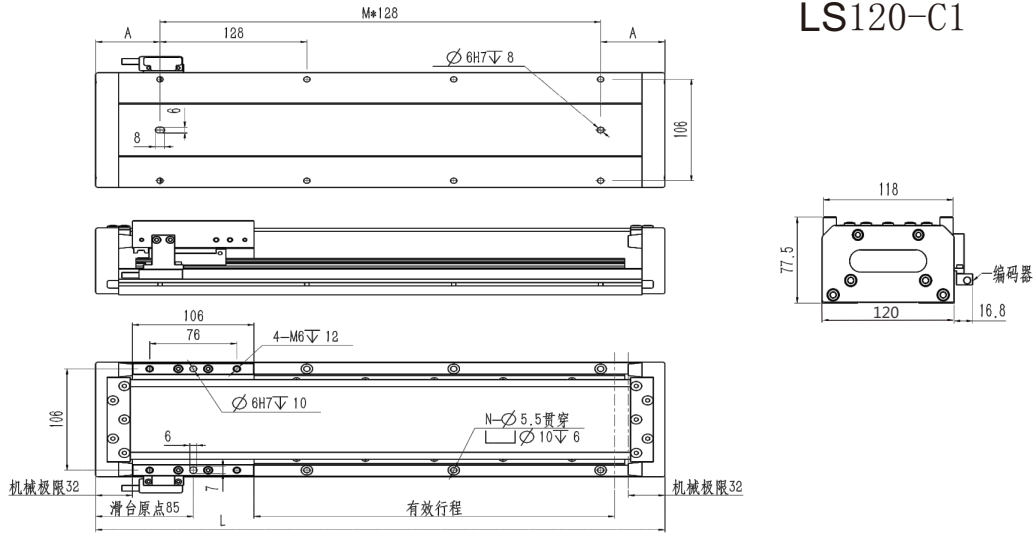
应用范例

直线电机模组

驱动控制器

尺寸参数

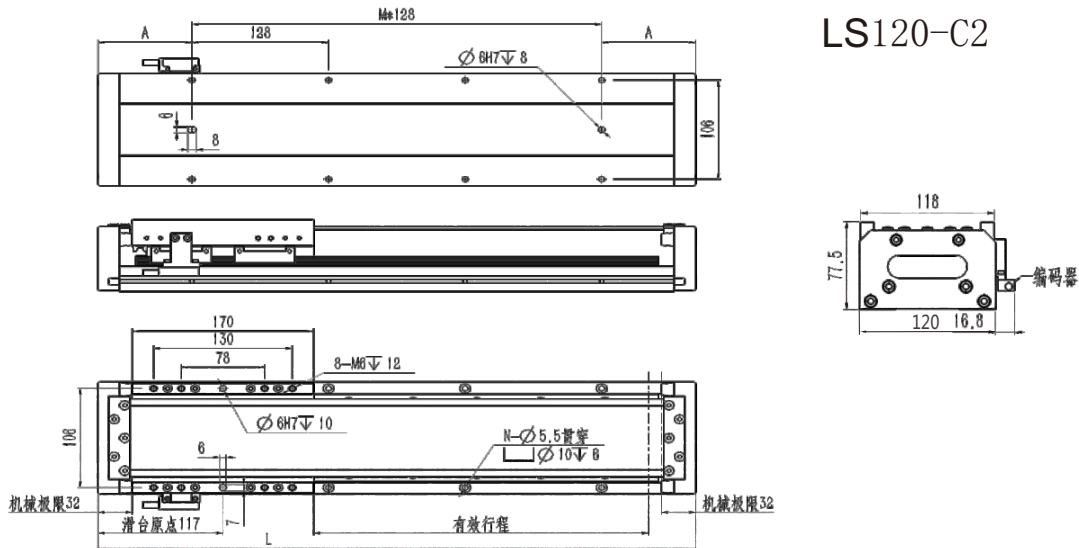
LS120-C1



(长度单位: mm 重量单位: kg)

有效行程	64	128	192	256	320	384	448	512	576	640	704	768	832	896	960	1024	1088	1152	1216	1280	1344	1408	1472	1536	1600
L	240	304	368	432	496	560	624	688	752	816	880	944	1008	1072	1136	1200	1264	1328	1392	1456	1520	1584	1648	1712	1776
M	1	1	2	2	3	3	4	4	5	5	6	6	7	7	8	8	9	9	10	10	11	11	12	12	13
N	4	4	6	6	8	8	10	10	12	12	14	14	16	16	18	18	20	20	22	22	24	24	26	26	28
A	56	88	56	88	56	88	56	88	56	88	56	88	56	88	56	88	56	88	56	88	56	88	56	88	56
有效行程	1664	1728	1792	1856	1920	1984	2048	2112	2176	2240	2304	2368	2432	2496	2560	2624	2688	2752	2816	2880	2944	3008	3072	3136	3200
L	1840	1904	1968	2032	2096	2160	2224	2288	2352	2416	2480	2544	2608	2672	2736	2800	2864	2928	2992	3056	3120	3184	3248	3312	3376
M	13	14	14	15	15	16	16	17	17	18	18	19	19	20	20	21	21	22	22	23	23	24	24	25	25
N	28	30	30	32	32	34	34	36	36	38	38	40	40	42	42	44	44	46	46	48	48	50	50	52	52
A	88	56	88	56	88	56	88	56	88	56	88	56	88	56	88	56	88	56	88	56	88	56	88	56	88

LS120-C2



(长度单位: mm 重量单位: kg)

有效行程	64	128	192	256	320	384	448	512	576	640	704	768	832	896	960	1024	1088	1152	1216	1280	1344	1408	1472	1536	1600
L	304	368	432	496	560	624	688	752	816	880	944	1008	1072	1136	1200	1264	1328	1392	1456	1520	1584	1648	1712	1776	1840
M	1	2	2	3	3	4	4	5	5	6	6	7	7	8	8	9	9	10	10	11	11	12	12	13	13
N	4	6	6	8	8	10	10	12	12	14	14	16	16	18	18	20	20	22	22	24	24	26	26	28	28
A	88	56	88	56	88	56	88	56	88	56	88	56	88	56	88	56	88	56	88	56	88	56	88	56	88
有效行程	1664	1728	1792	1856	1920	1984	2048	2112	2176	2240	2304	2368	2432	2496	2560	2624	2688	2752	2816	2880	2944	3008	3072	3136	3200
L	1904	1968	2032	2096	2160	2224	2288	2352	2416	2480	2544	2608	2672	2736	2800	2864	2928	2992	3056	3120	3184	3248	3312	3376	3440
M	14	14	15	15	16	16	17	17	18	18	19	19	20	20	21	21	22	22	23	23	24	24	25	25	26
N	30	30	32	32	34	34	36	36	38	38	40	40	42	42	44	44	46	46	48	48	50	50	52	52	54
A	56	88	56	88	56	88	56	88	56	88	56	88	56	88	56	88	56	88	56	88	56	88	56	88	56

尺寸参数

LS120-C3

Technical drawing of the LS120-C3 linear motor module. It includes a front view showing a length of 128mm and a diameter of $\varnothing 6H7\sqrt{8}$. A side view shows a height of 106mm. A detailed view shows a length of 834mm, a diameter of $\varnothing 6H7\sqrt{10}$, and a hole diameter of $N-\varnothing 5.5$ with a tolerance of $\sqrt{6}$. The drawing also indicates a mechanical limit of 32mm, a reference point at 149mm, and an effective stroke of L. A detail view of the encoder shows a width of 118mm, a height of 77.5mm, and a distance of 16.8mm from the edge to the encoder.

(长度单位: mm 重量单位: kg)

有效行程	64	128	192	256	320	384	448	512	576	640	704	768	832	896	960	1024	1088	1152	1216	1280	1344	1408	1472	1536	1600
L	368	432	496	560	624	688	752	816	880	944	1008	1072	1136	1200	1264	1328	1392	1456	1520	1584	1648	1712	1776	1840	1904
M	2	2	3	3	4	4	5	5	6	6	7	7	8	8	9	9	10	10	11	11	12	12	13	13	14
N	6	6	8	8	10	10	12	12	14	14	16	16	18	18	20	20	22	22	24	24	26	26	28	28	30
A	56	88	56	88	56	88	56	88	56	88	56	88	56	88	56	88	56	88	56	88	56	88	56	88	56
有效行程	1664	1728	1792	1856	1920	1984	2048	2112	2176	2240	2304	2368	2432	2496	2560	2624	2688	2752	2816	2880	2944	3008	3072	3136	3200
L	1968	2032	2096	2160	2224	2288	2352	2416	2480	2544	2608	2672	2736	2800	2864	2928	2992	3056	3120	3184	3248	3312	3376	3440	3504
M	14	15	15	16	16	17	17	18	18	19	19	20	20	21	21	22	22	23	23	24	24	25	25	26	26
N	30	32	32	34	34	36	36	38	38	40	40	42	42	44	44	46	46	48	48	50	50	52	52	54	54
A	88	56	88	56	88	56	88	56	88	56	88	56	88	56	88	56	88	56	88	56	88	56	88	56	88

LS120-C4

Technical drawing of the LS120-C4 linear motor module. It includes a front view showing a length of 128mm and a diameter of $\varnothing 6H7\sqrt{8}$. A side view shows a height of 106mm. A detailed view shows a length of 298mm, a diameter of $\varnothing 6H7\sqrt{10}$, and a hole diameter of $N-\varnothing 5.5$ with a tolerance of $\sqrt{6}$. The drawing also indicates a mechanical limit of 32mm, a reference point at 181mm, and an effective stroke of L. A detail view of the encoder shows a width of 118mm, a height of 77.5mm, and a distance of 16.8mm from the edge to the encoder.

(长度单位: mm 重量单位: kg)

有效行程	64	128	192	256	320	384	448	512	576	640	704	768	832	896	960	1024	1088	1152	1216	1280	1344	1408	1472	1536	1600
L	432	496	560	624	688	752	816	880	944	1008	1072	1136	1200	1264	1328	1392	1456	1520	1584	1648	1712	1776	1840	1904	1968
M	2	3	3	4	4	5	5	6	6	7	7	8	8	9	9	10	10	11	11	12	12	13	13	14	14
N	6	8	8	10	10	12	12	14	14	16	16	18	18	20	20	22	22	24	24	26	26	28	28	30	30
A	88	56	88	56	88	56	88	56	88	56	88	56	88	56	88	56	88	56	88	56	88	56	88	56	88
有效行程	1664	1728	1792	1856	1920	1984	2048	2112	2176	2240	2304	2368	2432	2496	2560	2624	2688	2752	2816	2880	2944	3008	3072	3136	3200
L	2032	2096	2160	2224	2288	2352	2416	2480	2544	2608	2672	2736	2800	2864	2928	2992	3056	3120	3184	3248	3312	3376	3440	3504	3568
M	15	15	16	16	17	17	18	18	19	19	20	20	21	21	22	22	23	23	24	24	25	25	26	26	27
N	32	32	34	34	36	36	38	38	40	40	42	42	44	44	46	46	48	48	50	50	52	52	54	54	56
A	56	88	56	88	56	88	56	88	56	88	56	88	56	88	56	88	56	88	56	88	56	88	56	88	56