

JOB110 單軸/1-axis

▶ 皮帶驅動
Belt Drive



此圖僅供參考，出貨規格詳見尺寸圖面
The picture is just for the reference. Please check the the actual dimensions on the drawing.

最大行程 Maximum Stroke	3700mm	最高速度 Maximum Speed	1400mm/s	馬達容量 Motor Output	750W	皮帶寬度 Belt Width	50mm	直線滑軌 Linear Guide	23X18-1支
------------------------	--------	-----------------------	----------	----------------------	------	--------------------	------	----------------------	----------

* 依減速比不同而異。
The maximum speed depends on different gear ratio.

型號表示方式 Ordering Method

JOB110 - L10/28 - 100 -L -T/P750W - C 4 - MB-3M

本體型號 Model

減速比與導程 Reduction Ratio With Lead

減速比	導程
10 10:1	28.00
15 15:1	18.67
20 20:1	14.00

行程 Stroke

100-3700mm
100間隔 100 mm Pitch

馬達容量 Motor Output

400W	-
750W	750W

馬達位置 Motor Position

L 馬達左折 Motor Left Side	R 馬達右折 Motor Right Side
LU 馬達左上折 Motor Left Upper Side	RU 馬達右上折 Motor Right Upper Side
LD 馬達左下折 Motor Left Lower Side	RD 馬達右下折 Motor Right Lower Side
CL 馬達直結左折 Reducer With Motor Left Side	CR 馬達直結右折 Reducer With Motor Right Side
LL 馬達出軸心左折 Motor Shaft Left Side	RR 馬達出軸心右折 Motor Shaft Right Side

電機安裝標準 Motor installation

T 通用馬達安裝標準: 三菱 Mitsubishi 台達 Delta 安川 Yaskawa 匯川 Inovance 等等 Etc
P 松下馬達安裝標準

原點感應器 Home Sensor

外掛型 Out Side
C 馬達側 Motor Side
D 反馬達側 Opposite Motor Side
無 SENSOR No Sensor
E 無 SENSOR No Sensor

端點極限感應器 Limit Sensor

外掛型 Out Side
3 1只 1 Pc
4 2只 2 Pc
無 SENSOR No Sensor
5 無 SENSOR No Sensor

注：外置注油嘴注明左右

馬達廠牌 Motor Brand

MB-3M	含电机, 厂家安装三菱带刹车电机, 线长3米
ZMB	不含电机, 客户自己安装三菱带刹车电机
KMB	不含电机, 客户提供三菱带刹车电机, 厂家安装

※若無煞車則B不表示。
※If No Brake, No B Description.

注：代號增加字母T表示雙出軸，為龍門自動主動軸
LL、RR為龍門自動從動軸。

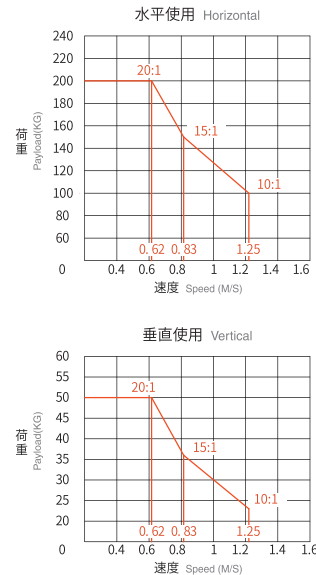


基本仕様 Specification

規格 Spec	位置重複精度 Repeatability (mm)	±0.1			
	驅動功率 Driving Power (W)	750			
	行星減速機減速比 Reduction ratio	10:1	15:1	20:1	
	導程 Gear Lead (mm)	28.00	18.67	14.00	
	最高速度 Maximum Speed (mm/s)	1400	933	700	
	最大可搬重量 Maximum Payload	水平使用 Horizontal (kg)	100	150	200
		垂直使用 Vertical (kg)	23	36	50
	定格推力 Rated Thrust (N)	765			
	標準行程 Stroke Pitch (mm)	100-3700mm/100間隔 100 mm Pitch			
	皮帶寬度 Belt Width	50			
高剛性直線滑軌 High Rigidity Linear Guide (mm)	W23XH19				
原點感應器 Home Sensor	外掛 Outside	EE-SX672(NPN)/FC-SPX303Z-2M(NPN)			

- ※垂直使用時，若皮帶斷裂，承載物會有掉落的危險，請留意。
- ※滑台未安裝減速機時，導程為280。
- ※馬達加減速設定0.4秒。

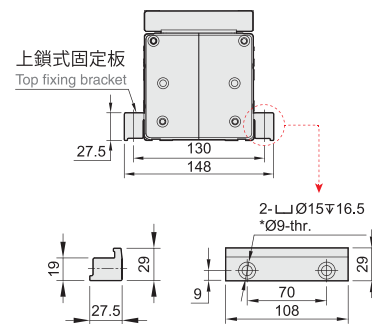
Acceleration-Payload Relationship



滑台固定螺帽數量 Numbers of Fixing Screws

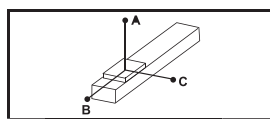
各行程 M5 後裝螺帽數量 M5 nuts Qty.(by stroke)			
有效行程 Stroke	數量 Quantity	有效行程 Stroke	數量 Quantity
100-500	4	2100-2500	12
600-1000	6	2600-3000	14
1100-1500	8	3100-3500	16
1600-2000	10	3600-3700	18

安裝示意圖 & 安裝尺寸 Installation Reference



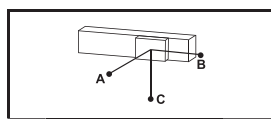
※上鎖式固定板非標準品，若有需求請另外追加選購 Top fixing plate is optional.

容許負載力距表 Allowable Overhang



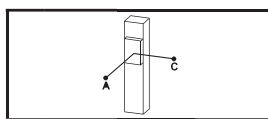
(單位 Unit : mm)

水平安裝 Horizontal Installation	A	B	C
10:1	60kg	1110	25
	80kg	750	16
	100kg	550	11
15:1	90kg	1400	20
	120kg	940	13
	150kg	650	8
20:1	120kg	1400	15
	160kg	900	8
	200kg	550	5



(單位 Unit : mm)

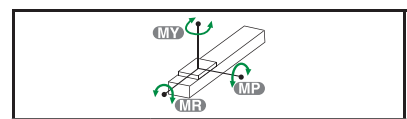
壁掛安裝 Wall Installation	A	B	C
10:1	20kg	25	1110
	30kg	16	750
	40kg	11	550
15:1	40kg	20	1400
	50kg	13	940
	60kg	8	650
20:1	60kg	15	1400
	80kg	8	900
	100kg	5	550



(單位 Unit : mm)

垂直安裝 Vertical Installation	A	C
10:1	12kg	1300
	18kg	870
	23kg	680
15:1	14kg	1480
	25kg	830
	36kg	575
20:1	30kg	750
	40kg	560
	50kg	450

靜態容許負載慣量 Static Loading Moment



(單位 Unit : N.m)

MY	1479
MP	1479
MR	190

- *力距表所表示的數據，代表重心。
- The torque value in the chart indicate the center of gravity.
- *符合型錄規範的正常使用下，保證壽命為10000公里。
- Operation life is 10,000km when the product is using under the specified conditions.
- *總長超過1000mm以上，鋼帶有變形風險，避免壁掛使用。
- The steel stripe cover may deformed when the actuator length is over 1000mm.
- Horizontal application is recommend.
- *倒吊使用無法套用標準規範，如有需求請洽詢我司業務。
- Data information is not for ceiling-mount inverse use.

馬達左折 / 馬達右折

Motor Left Side / Motor Right Side

L 馬達左折 Motor Left Side

LT 馬達左折雙出軸 (龍門同動主動軸)

2D CAD

3D CAD

單位 Unit : mm

馬達固定孔尺寸
Dimensions

型號 T750W 為 M6 牙孔
Model T750W using M6 tapping hole
型號 P750W 為 M5 牙孔
Model P750W using M5 tapping hole

有效行程 Stroke	100	200	300	400	500	600	700	800	900	1000	1100	1200	1300	1400	1500	1600	1700	1800	1900	2000	2100	2200	2300	2400
L	898.5	998.5	1098.5	1198.5	1298.5	1398.5	1498.5	1598.5	1698.5	1798.5	1898.5	1998.5	2098.5	2198.5	2298.5	2398.5	2498.5	2598.5	2698.5	2798.5	2898.5	2998.5	3098.5	3198.5
KG	24.09	25.33	26.57	27.81	29.05	30.29	31.53	32.77	34.01	35.25	36.49	37.73	38.97	40.21	41.45	42.69	43.93	45.17	46.41	47.65	48.89	50.13	51.37	52.61

有效行程 Stroke	2500	2600	2700	2800	2900	3000	3100	3200	3300	3400	3500	3600	3700
L	3298.5	3398.5	3498.5	3598.5	3698.5	3798.5	3898.5	3998.5	4098.5	4198.5	4298.5	4398.5	4498.5
KG	53.85	55.09	56.33	57.57	58.81	60.05	61.29	62.53	63.77	65.01	66.25	67.49	68.73

R 馬達右折 Motor Right Side

RT 馬達右折雙出軸 (龍門同動主動軸)

2D CAD

3D CAD

單位 Unit : mm

馬達固定孔尺寸
Dimensions

型號 T750W 為 M6 牙孔
Model T750W using M6 tapping hole
型號 P750W 為 M5 牙孔
Model P750W using M5 tapping hole

有效行程 Stroke	100	200	300	400	500	600	700	800	900	1000	1100	1200	1300	1400	1500	1600	1700	1800	1900	2000	2100	2200	2300	2400
L	898.5	998.5	1098.5	1198.5	1298.5	1398.5	1498.5	1598.5	1698.5	1798.5	1898.5	1998.5	2098.5	2198.5	2298.5	2398.5	2498.5	2598.5	2698.5	2798.5	2898.5	2998.5	3098.5	3198.5
KG	24.09	25.33	26.57	27.81	29.05	30.29	31.53	32.77	34.01	35.25	36.49	37.73	38.97	40.21	41.45	42.69	43.93	45.17	46.41	47.65	48.89	50.13	51.37	52.61

有效行程 Stroke	2500	2600	2700	2800	2900	3000	3100	3200	3300	3400	3500	3600	3700
L	3298.5	3398.5	3498.5	3598.5	3698.5	3798.5	3898.5	3998.5	4098.5	4198.5	4298.5	4398.5	4498.5
KG	53.85	55.09	56.33	57.57	58.81	60.05	61.29	62.53	63.77	65.01	66.25	67.49	68.73

馬達左上折 / 馬達右上折

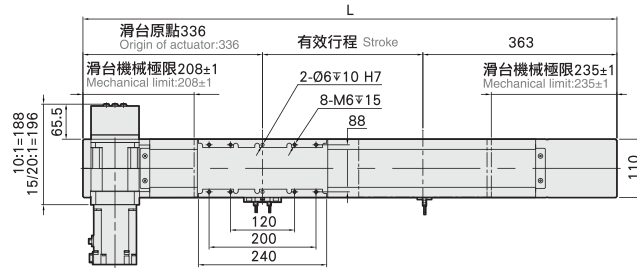
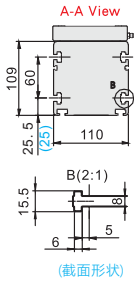
Motor Left Upper Side / Motor Right Upper Side

LU 馬達左上折 Motor Left Upper Side

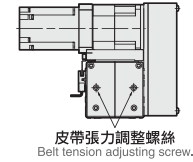
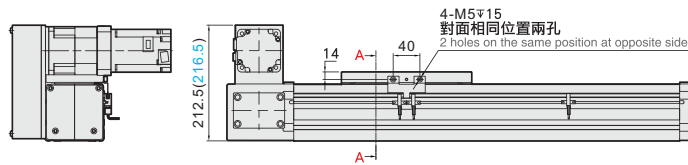
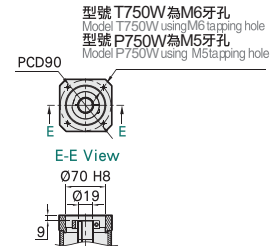


單位 Unit : mm

LUT 馬達左上折雙出軸
(龍門同動主動軸)



馬達固定孔尺寸
Dimensions



有效行程 Stroke	100	200	300	400	500	600	700	800	900	1000	1100	1200	1300	1400	1500	1600	1700	1800	1900	2000	2100	2200	2300	2400
L	799	899	999	1099	1199	1299	1399	1499	1599	1699	1799	1899	1999	2099	2199	2299	2399	2499	2599	2699	2799	2899	2999	3099
KG	24.09	25.33	26.57	27.81	29.05	30.29	31.53	32.77	34.01	35.25	36.49	37.73	38.97	40.21	41.45	42.69	43.93	45.17	46.41	47.65	48.89	50.13	51.37	52.61

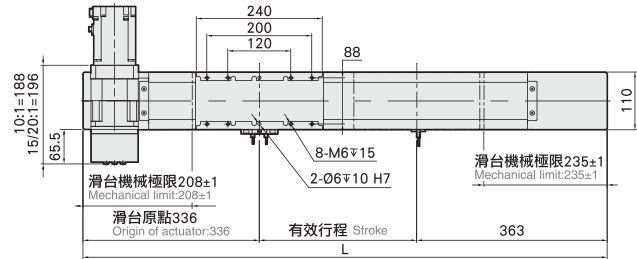
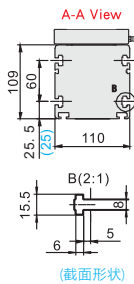
有效行程 Stroke	2500	2600	2700	2800	2900	3000	3100	3200	3300	3400	3500	3600	3700
L	3199	3299	3399	3499	3599	3699	3799	3899	3999	4099	4199	4299	4399
KG	53.85	55.09	56.33	57.57	58.81	60.05	61.29	62.53	63.77	65.01	66.25	67.49	68.73

RU 馬達右上折 Motor Right Upper Side

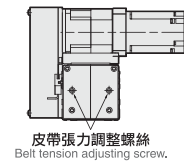
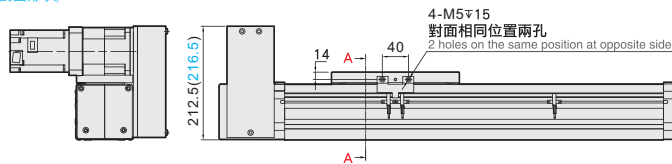
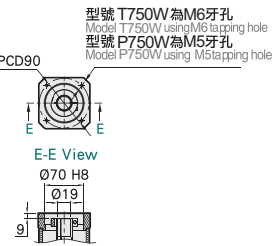


單位 Unit : mm

RUT 馬達右上折雙出軸
(龍門同動主動軸)



馬達固定孔尺寸
Dimensions



有效行程 Stroke	100	200	300	400	500	600	700	800	900	1000	1100	1200	1300	1400	1500	1600	1700	1800	1900	2000	2100	2200	2300	2400
L	799	899	999	1099	1199	1299	1399	1499	1599	1699	1799	1899	1999	2099	2199	2299	2399	2499	2599	2699	2799	2899	2999	3099
KG	24.09	25.33	26.57	27.81	29.05	30.29	31.53	32.77	34.01	35.25	36.49	37.73	38.97	40.21	41.45	42.69	43.93	45.17	46.41	47.65	48.89	50.13	51.37	52.61

有效行程 Stroke	2500	2600	2700	2800	2900	3000	3100	3200	3300	3400	3500	3600	3700
L	3199	3299	3399	3499	3599	3699	3799	3899	3999	4099	4199	4299	4399
KG	53.85	55.09	56.33	57.57	58.81	60.05	61.29	62.53	63.77	65.01	66.25	67.49	68.73

馬達左下折 / 馬達右下折

Motor Left Lower Side / Motor Right Lower Side

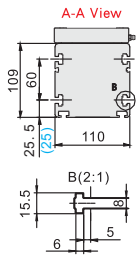
LD 馬達左下折 Motor Left Lower Side



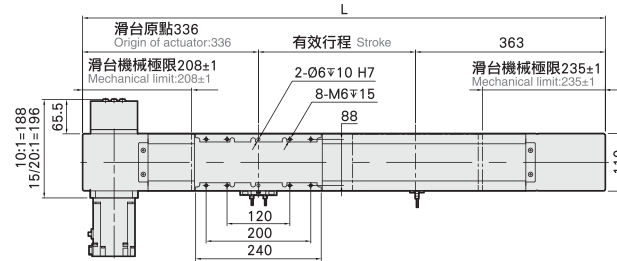
單位 Unit : mm

LDT 馬達左下折雙出軸
(龍門同動主動軸)

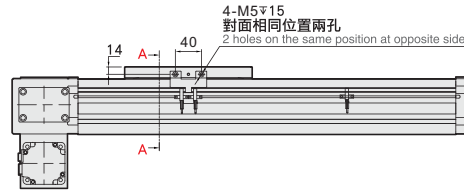
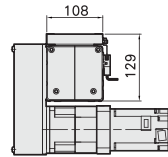
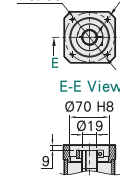
馬達固定孔尺寸
Dimensions



(截面形狀)



型號 T750W 為 M6 牙孔
Model T750W using M6 tapping hole
型號 P750W 為 M5 牙孔
Model P750W using M5 tapping hole



皮帶張力調整螺絲
Belt tension adjusting screw.

有效行程 Stroke	100	200	300	400	500	600	700	800	900	1000	1100	1200	1300	1400	1500	1600	1700	1800	1900	2000	2100	2200	2300	2400
L	799	899	999	1099	1199	1299	1399	1499	1599	1699	1799	1899	1999	2099	2199	2299	2399	2499	2599	2699	2799	2899	2999	3099
KG	24.09	25.33	26.57	27.81	29.05	30.29	31.53	32.77	34.01	35.25	36.49	37.73	38.97	40.21	41.45	42.69	43.93	45.17	46.41	47.65	48.89	50.13	51.37	52.61

有效行程 Stroke	2500	2600	2700	2800	2900	3000	3100	3200	3300	3400	3500	3600	3700
L	3199	3299	3399	3499	3599	3699	3799	3899	3999	4099	4199	4299	4399
KG	53.85	55.09	56.33	57.57	58.81	60.05	61.29	62.53	63.77	65.01	66.25	67.49	68.73

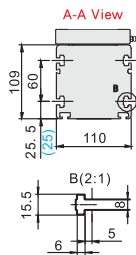
RD 馬達右下折 Motor Right Lower Side



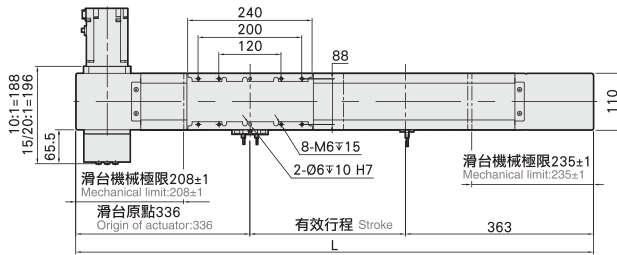
單位 Unit : mm

RDT 馬達右下折雙出軸
(龍門同動主動軸)

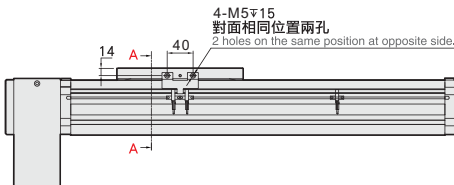
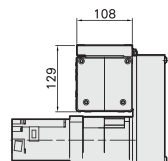
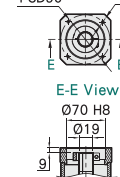
馬達固定孔尺寸
Dimensions



(截面形狀)



型號 T750W 為 M6 牙孔
Model T750W using M6 tapping hole
型號 P750W 為 M5 牙孔
Model P750W using M5 tapping hole



皮帶張力調整螺絲
Belt tension adjusting screw.

有效行程 Stroke	100	200	300	400	500	600	700	800	900	1000	1100	1200	1300	1400	1500	1600	1700	1800	1900	2000	2100	2200	2300	2400
L	799	899	999	1099	1199	1299	1399	1499	1599	1699	1799	1899	1999	2099	2199	2299	2399	2499	2599	2699	2799	2899	2999	3099
KG	24.09	25.33	26.57	27.81	29.05	30.29	31.53	32.77	34.01	35.25	36.49	37.73	38.97	40.21	41.45	42.69	43.93	45.17	46.41	47.65	48.89	50.13	51.37	52.61

有效行程 Stroke	2500	2600	2700	2800	2900	3000	3100	3200	3300	3400	3500	3600	3700
L	3199	3299	3399	3499	3599	3699	3799	3899	3999	4099	4199	4299	4399
KG	53.85	55.09	56.33	57.57	58.81	60.05	61.29	62.53	63.77	65.01	66.25	67.49	68.73

馬達直結左折 / 馬達直結右折

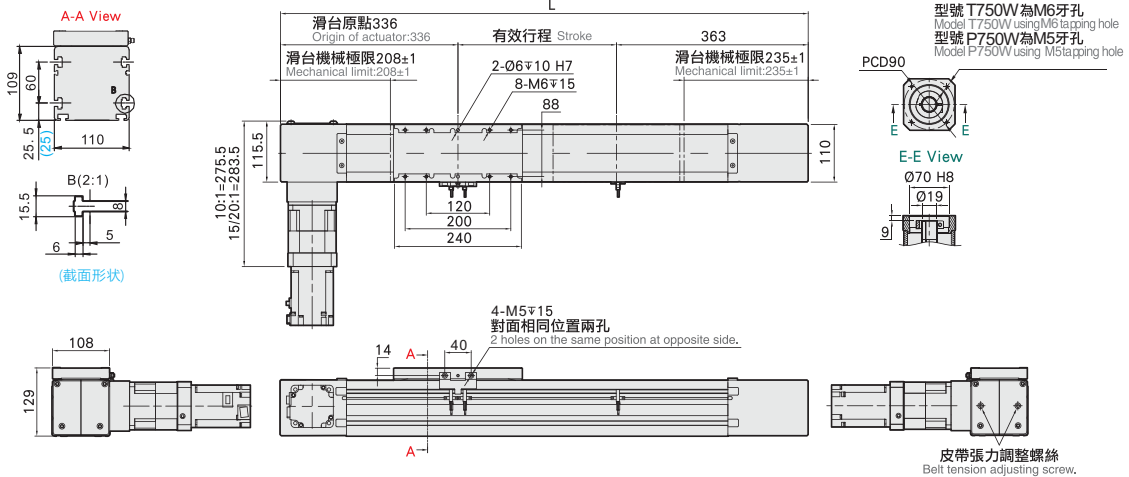
Reducer With Moter Left Side / Reducer With Moter Right Side

CL 馬達直結左折 Reducer With Moter Left Side



單位 Unit : mm

CLT 馬達直結左折雙出軸
(龍門同動主動軸)



有效行程 Stroke	100	200	300	400	500	600	700	800	900	1000	1100	1200	1300	1400	1500	1600	1700	1800	1900	2000	2100	2200	2300	2400
L	799	899	999	1099	1199	1299	1399	1499	1599	1699	1799	1899	1999	2099	2199	2299	2399	2499	2599	2699	2799	2899	2999	3099
KG	21.33	22.57	23.81	25.05	26.29	27.53	28.77	30.01	31.25	32.49	33.73	34.97	36.21	37.45	38.69	39.93	41.17	42.41	43.65	44.89	46.13	47.37	48.61	49.85

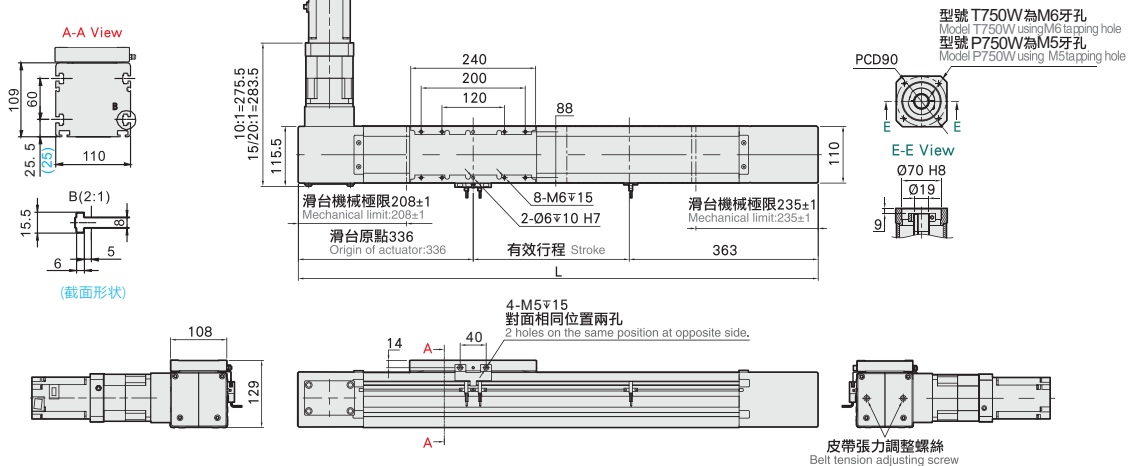
有效行程 Stroke	2500	2600	2700	2800	2900	3000	3100	3200	3300	3400	3500	3600	3700
L	3199	3299	3399	3499	3599	3699	3799	3899	3999	4099	4199	4299	4399
KG	51.09	52.33	53.57	54.81	56.05	57.29	58.53	59.77	61.01	62.25	63.49	64.73	65.97

CR 馬達直結右折 Reducer With Moter Right Side



單位 Unit : mm

CRT 馬達直結右折雙出軸
(龍門同動主動軸)



有效行程 Stroke	100	200	300	400	500	600	700	800	900	1000	1100	1200	1300	1400	1500	1600	1700	1800	1900	2000	2100	2200	2300	2400
L	799	899	999	1099	1199	1299	1399	1499	1599	1699	1799	1899	1999	2099	2199	2299	2399	2499	2599	2699	2799	2899	2999	3099
KG	21.33	22.57	23.81	25.05	26.29	27.53	28.77	30.01	31.25	32.49	33.73	34.97	36.21	37.45	38.69	39.93	41.17	42.41	43.65	44.89	46.13	47.37	48.61	49.85

有效行程 Stroke	2500	2600	2700	2800	2900	3000	3100	3200	3300	3400	3500	3600	3700
L	3199	3299	3399	3499	3599	3699	3799	3899	3999	4099	4199	4299	4399
KG	51.09	52.33	53.57	54.81	56.05	57.29	58.53	59.77	61.01	62.25	63.49	64.73	65.97

JOB110 單軸 / 1-axis

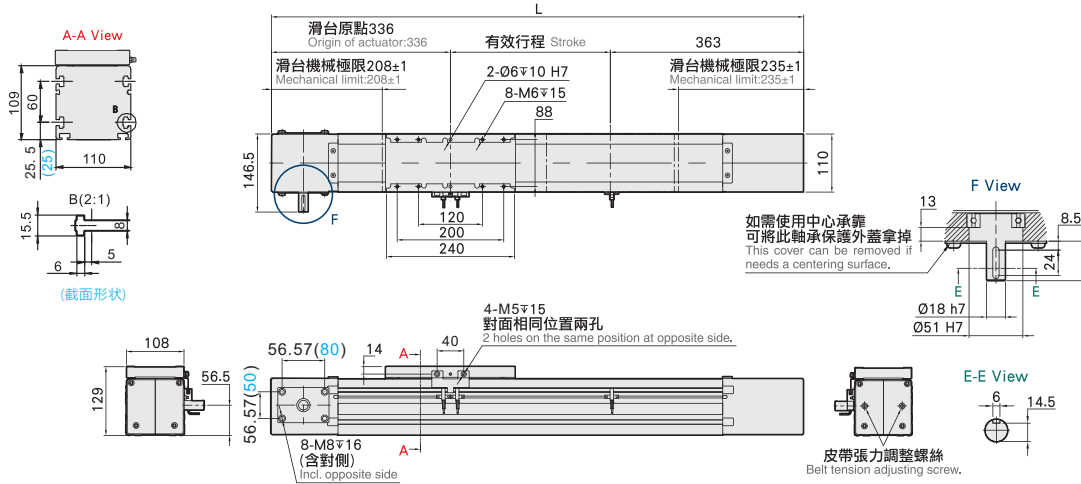
▶ 皮帶驅動
Belt Drive

馬達出軸心左折 / 馬達出軸心右折 Motor Shaft Left Side / Motor Shaft Right Side

LL 馬達出軸心左折 Motor Shaft Left Side



單位 Unit: mm



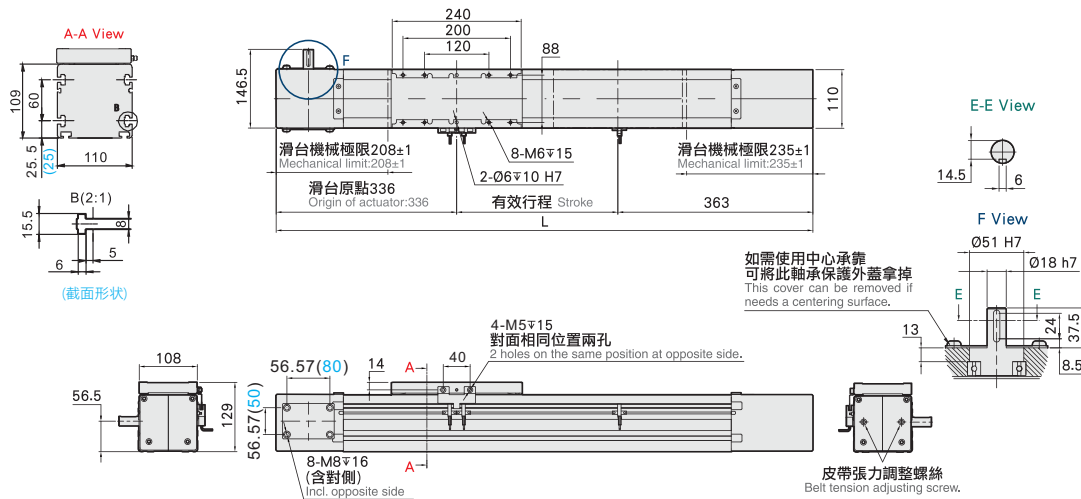
有效行程 Stroke	100	200	300	400	500	600	700	800	900	1000	1100	1200	1300	1400	1500	1600	1700	1800	1900	2000	2100	2200	2300	2400
L	799	899	999	1099	1199	1299	1399	1499	1599	1699	1799	1899	1999	2099	2199	2299	2399	2499	2599	2699	2799	2899	2999	3099
KG	18.86	20.1	21.34	22.58	23.82	25.06	26.3	27.54	28.78	30.02	31.26	32.5	33.74	34.98	36.22	37.46	38.7	39.94	41.18	42.42	43.66	44.9	46.14	47.38

有效行程 Stroke	2500	2600	2700	2800	2900	3000	3100	3200	3300	3400	3500	3600	3700
L	3199	3299	3399	3499	3599	3699	3799	3899	3999	4099	4199	4299	4399
KG	48.62	49.86	51.1	52.34	53.58	54.82	56.06	57.3	58.54	59.78	61.02	62.26	63.5

RR 馬達出軸心右折 Motor Shaft Right Side



單位 Unit: mm



有效行程 Stroke	100	200	300	400	500	600	700	800	900	1000	1100	1200	1300	1400	1500	1600	1700	1800	1900	2000	2100	2200	2300	2400
L	799	899	999	1099	1199	1299	1399	1499	1599	1699	1799	1899	1999	2099	2199	2299	2399	2499	2599	2699	2799	2899	2999	3099
KG	18.86	20.1	21.34	22.58	23.82	25.06	26.3	27.54	28.78	30.02	31.26	32.5	33.74	34.98	36.22	37.46	38.7	39.94	41.18	42.42	43.66	44.9	46.14	47.38

有效行程 Stroke	2500	2600	2700	2800	2900	3000	3100	3200	3300	3400	3500	3600	3700
L	3199	3299	3399	3499	3599	3699	3799	3899	3999	4099	4199	4299	4399
KG	48.62	49.86	51.1	52.34	53.58	54.82	56.06	57.3	58.54	59.78	61.02	62.26	63.5