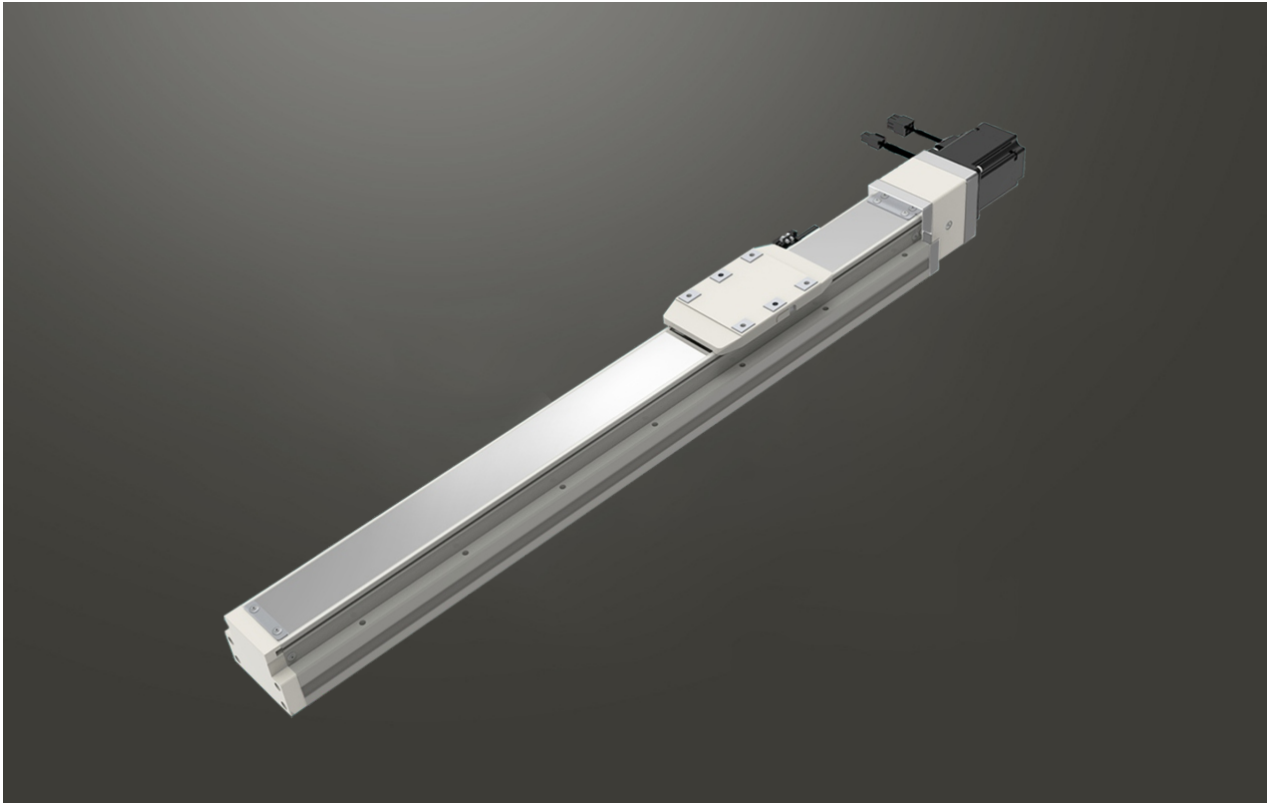


JGS8 200W伺服電機 單軸/1-axis

▶ 軌道內嵌
Built-in Guideway

▶ 螺桿驅動
Ball Screw Drive



此圖僅供參考，出貨規格詳見尺寸圖面
The picture is just for the reference. Please check the the actual dimensions on the drawing.

最大行程 1100mm
Maximum Stroke

最高速度 1000mm/s
Maximum Speed

馬達容量 200W
Motor Output

滾珠螺桿 Ø16mm
Ball Screw

型號表示方式 Ordering Method

JGS8 - L 5 - 100 - BC - T200W - C 4 - MB-3M

本體型號 Model

螺桿導程 Ball Screw Lead

05	5mm
10	10mm
20	20mm

行程 Stroke

50-1100mm
50間隔 50 mm Pitch

馬達位置 Motor Position

BC	馬達外露 Motor Exposed
BM	馬達下折 Motor Bottom Side
BL	馬達左折 Motor Left Side
BR	馬達右折 Motor Right Side

電機安裝標準 Motor installation

T	通用馬達安裝標準: 三菱 Mitsubishi
	台達 Delta
	安川 Yaskawa
	汇川 Inovance
	等等 Etc
P	松下馬達安裝標準

馬達容量 Motor Output

100W	-
200W	200W
400W	-
750W	-

原點感應器 Home Sensor

外掛型 Out Side
C 馬達側 Motor Side
D 反馬達側 Opposite Motor Side
無 SENSOR No Sensor
E 無 SENSOR No Sensor

※選擇行程50時，有以下限制：
When the stroke is 50mm, the sensor installation has the following restrictions:
1. 原點與極限需放置於不同側。
Home sensor and limit sensor has to be installed on the different side of body.
2. 滑座左右兩側皆需安裝感應片。
Both sides of slider need to install the sensor trigger device.

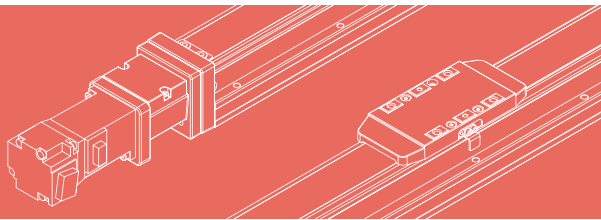
端點極限感應器 Limit Sensor

外掛型 Out Side
3 1只 1 Pc
4 2只 2 Pc
無 SENSOR No Sensor
5 無 SENSOR No Sensor

馬達廠牌 Motor Brand

MB-3M	含電機，廠家安裝三菱帶制車電機，線長3米
ZMB	不含電機，客戶自己安裝三菱帶制車電機
KMB	不含電機，客戶提供三菱帶制車電機，廠家安裝

※若無煞車則B不表示。
※If No Brake, No B Description.



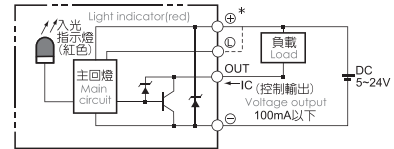
基本仕様 Specification

規格 Spec	位置重複精度 Repeatability (mm)	±0.01			
	螺桿導程 Ball Screw Lead (mm)	5	10	20	
	最高速度 Maximum Speed (mm/s)	250	500	1000	
	最大可搬重量 Maximum Payload	水平使用 Horizontal (kg)	50	30	18
		垂直使用 Vertical (kg)	15	8	3
	定格推力 Rated Thrust (N)	683	341	174	
	標準行程 Stroke Pitch (mm)	50-1100mm/50間隔 50 mm Pitch			
部品 Parts	AC伺服馬達容量 AC Servo Motor Output (W)	200			
	滾珠螺桿外徑 Ball Screw Ø (mm)	C7 φ 16			
	連軸器 Coupling (mm)	10X14/11 (註1)			
	原點感應器 Home Sensor	外掛 Outside	EE-SX674(NPN) FC-SPX307Z-2M(NPN)		

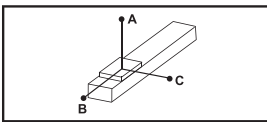
*行程超過750時，會產生螺桿偏擺，此時請將速度調降。
When the stroke is over 750mm, the run-out of the ballscrew will occur. We recommend to low down the working speed under this circumstances.
*馬達加減速設定0.2秒。
Acceleration and deceleration value is set 0.2 second.

註1:使用Panasonic 200W馬達時，馬達軸心為φ11；其他廠牌，馬達軸心為φ14。
Motor (200W) Shaft Diameter: Panasonic: 11mm; Other: 14mm.

感應器接線圖<原點及端點> Sensor Layout

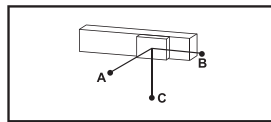


容許負載力距表 Allowable Overhang



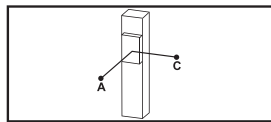
(單位 Unit : mm)

水平安裝 Horizontal Installation		A	B	C
導程 5 Lead	20kg	1560	153	237
	35kg	890	81	126
	50kg	550	53	82
導程 10 Lead	10kg	1730	286	412
	20kg	839	136	196
	30kg	541	86	124
導程 20 Lead	6kg	1213	403	493
	9kg	800	264	323
	18kg	592	194	238



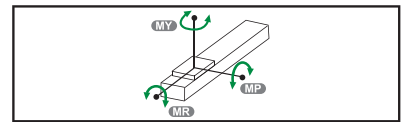
(單位 Unit : mm)

壁掛安裝 Wall Installation		A	B	C
導程 5 Lead	20kg	214	153	1435
	35kg	113	81	845
	50kg	74	53	506
導程 10 Lead	10kg	370	286	1400
	20kg	176	136	800
	30kg	112	86	495
導程 20 Lead	6kg	444	403	760
	9kg	292	264	502
	18kg	214	194	360



(單位 Unit : mm)

垂直安裝 Vertical Installation		A	C
導程 5 Lead	10kg	331	331
	15kg	220	220
	-	-	-
導程 10 Lead	5kg	589	589
	8kg	368	368
	-	-	-
導程 20 Lead	2.5kg	935	935
	-	-	-
	-	-	-



(單位 Unit : N.m)

MY	318
MP	318
MR	626

*力距表所表示的數據，代表重心。
The torque value in the chart indicate the center of gravity.
*符合型錄規範的正常情況下，保證壽命為10000公里。
Operation life is 10,000km when the product is using under the specified conditions.
*倒吊使用無法套用標準規範，如有需求請洽詢我司業務。
Data information is not for ceiling-mount inverse use. Contact us for the details if you want to apply ceiling-mount inverse usage.

搭配伺服馬達一覽表 Suitable Motor Brand

廠牌 Brand	馬達記號 Mark	煞車有無 Brake	馬達容量 Watt	電源電壓 AC-Voltage	伺服馬達型號 Motor Model	驅動器型號 Driver Model
三菱 Mitsubishi	M	無煞車(水平仕樣) No Brake (Horizontal Type)	200	220	HG-KN23J-S100	MR-JE-20A
		有煞車(垂直仕樣) With Brake (Vertical Type)	200	220	HG-KN23BJ-S100	MR-JE-20A
松下 Panasonic	P	無煞車(水平仕樣) No Brake (Horizontal Type)	200	220	MHMF022L1U2M	MADLN15SE
		有煞車(垂直仕樣) With Brake (Vertical Type)	200	220	MHMF022L1V2M	MADLN15SE
台達 Delta	T	無煞車(水平仕樣) No Brake (Horizontal Type)	200	220	ECM-B3M-C20602RS1	ASD-B3-0221-L
		有煞車(垂直仕樣) With Brake (Vertical Type)	200	220	ECM-B3M-C20602SS1	ASD-B3-0221-L

JGS8 單軸/1-axis

▶ 軌道內嵌 Built-in Guideway ▶ 螺桿驅動 Ball Screw Drive

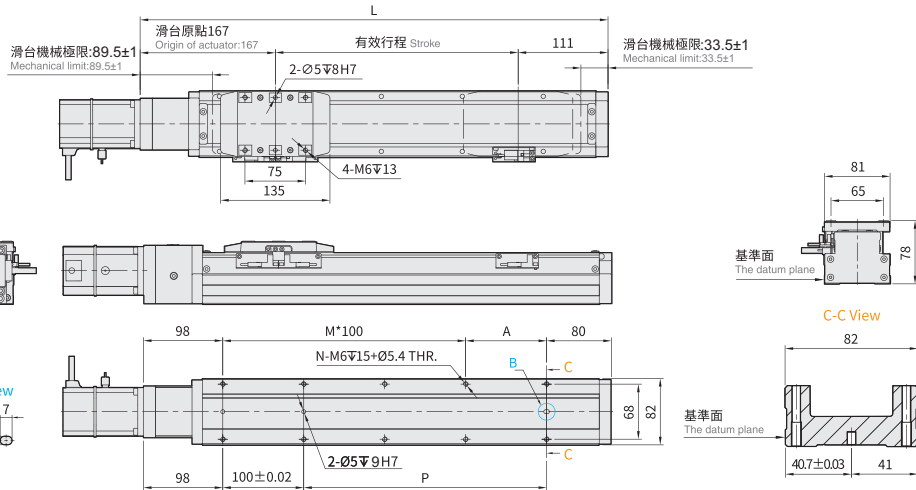
馬達外露/馬達下折

Motor Exposed / Motor Bottom Side

BC 馬達外露 Motor Exposed



單位 Unit : mm



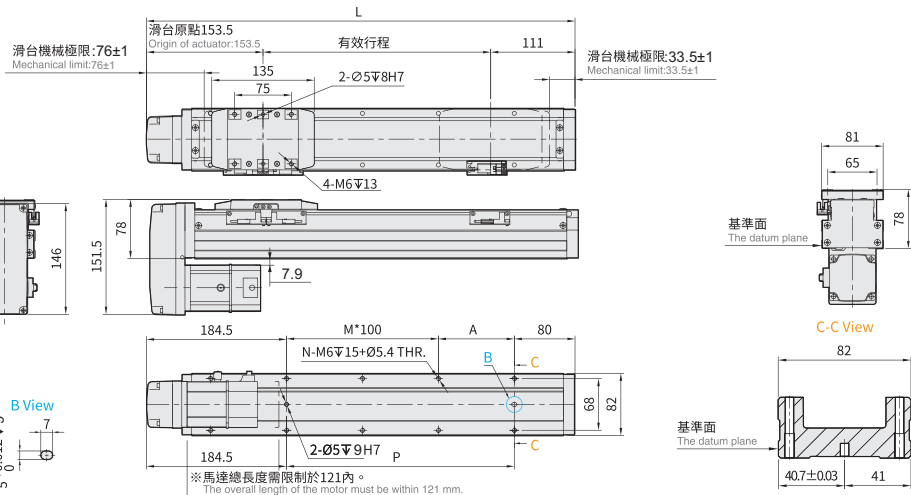
※ 行程50时, 因本體上鎖式固定孔會被滑座遮蓋, 僅能使用4支螺絲固定, 建議客戶本體使用下鎖式固定孔。
When the stroke is 50, because the upper locking fixing hole of the body will be covered by the sliding seat, only 4 screws can be used to fix it. It is recommended that the customer body use the bottom locking fixing hole to lock.

有效行程 Stroke	50	100	150	200	250	300	350	400	450	500	550	600	650	700	750	800	850	900	950	1000	1050	1100
L	328	378	428	478	528	578	628	678	728	778	828	878	928	978	1028	1078	1128	1178	1228	1278	1328	1378
A	50	100	50	100	50	100	50	100	50	100	50	100	50	100	50	100	50	100	50	100	50	100
M	1	1	2	2	3	3	4	4	5	5	6	6	7	7	8	8	9	9	10	10	11	11
N	6	6	8	8	10	10	12	12	14	14	16	16	18	18	20	20	22	22	24	24	26	26
P	50	100	150	200	250	300	350	400	450	500	550	600	650	700	750	800	850	900	950	1000	1050	1100
KG	3.91	4.29	4.70	5.00	5.35	5.68	6.00	6.35	6.64	6.97	7.41	7.71	8.12	8.41	8.65	8.96	9.37	9.62	10.01	10.28	10.70	11.12

BM 馬達下折 Motor Bottom Side



單位 Unit : mm



※ 行程50时, 因本體上鎖式固定孔會被滑座遮蓋, 僅能使用4支螺絲固定, 建議客戶本體使用下鎖式固定孔。
When the stroke is 50, because the upper locking fixing hole of the body will be covered by the sliding seat, only 4 screws can be used to fix it. It is recommended that the customer body use the bottom locking fixing hole to lock.

※ 馬達總長度需限制於121內。
The overall length of the motor must be within 121 mm.

有效行程 Stroke	50	100	150	200	250	300	350	400	450	500	550	600	650	700	750	800	850	900	950	1000	1050	1100
L	314.5	364.5	414.5	464.5	514.5	564.5	614.5	664.5	714.5	764.5	814.5	864.5	914.5	964.5	1014.5	1064.5	1114.5	1164.5	1214.5	1264.5	1314.5	1364.5
A	50	100	50	100	50	100	50	100	50	100	50	100	50	100	50	100	50	100	50	100	50	100
M	0	0	1	1	2	2	3	3	4	4	5	5	6	6	7	7	8	8	9	9	10	10
N	4	4	6	6	8	8	10	10	12	12	14	14	16	16	18	18	20	20	22	22	24	24
P	50	100	150	200	250	300	350	400	450	500	550	600	650	700	750	800	850	900	950	1000	1050	1100
KG	3.95	4.33	4.74	5.09	5.39	5.72	6.04	6.39	6.68	7.01	7.45	7.75	8.16	8.45	8.69	9.00	9.41	9.66	10.08	10.32	10.74	11.16

※ 馬達下折時, 若選用煞車馬達, 或是超出馬達總長度限制時無法套用標準PIN孔, 如有需求請洽我司業務。
When motor with brake assembled on lower side, or the total length over than spec limit, it may not use standard pinhole. Please contact our sales department if you need more information & requirement.

馬達左折/馬達右折

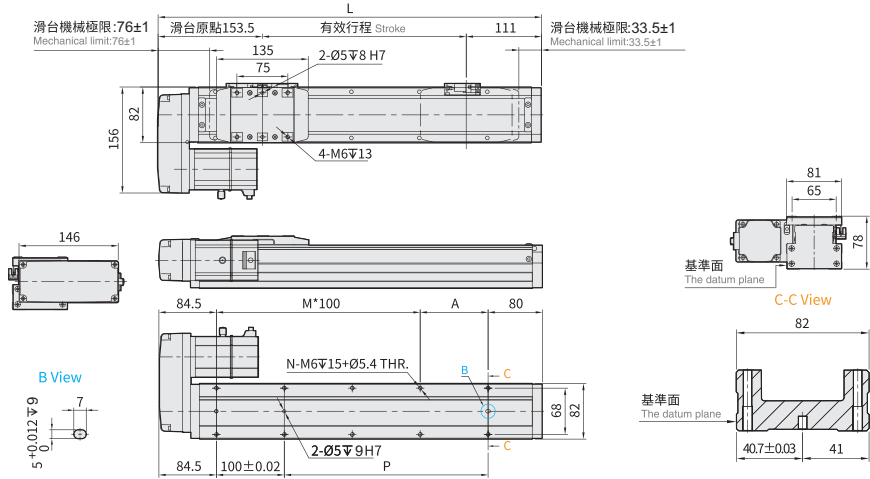
Motor Left Side / Motor Right Side

BL 馬達左折 Motor Left Side



單位 Unit : mm

※ 行程50時，因本體上鎖式固定孔會被滑座遮擋，僅能使用4支螺絲固定，建議客戶本體使用下鎖式固定孔。
When the stroke is 50, because the upper locking fixing hole of the body will be covered by the sliding seat, only 4 screws can be used to fix it. It is recommended that the customer body use the bottom locking fixing hole to lock.



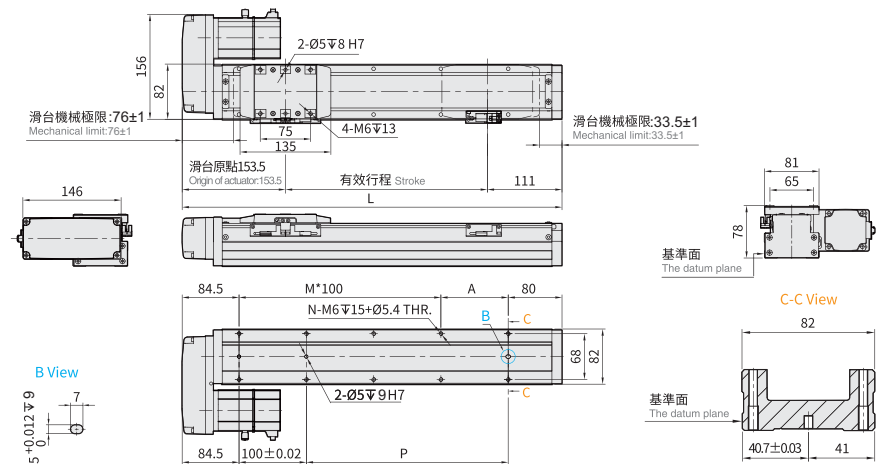
有效行程 Stroke	50	100	150	200	250	300	350	400	450	500	550	600	650	700	750	800	850	900	950	1000	1050	1100
L	314.5	364.5	414.5	464.5	514.5	564.5	614.5	664.5	714.5	764.5	814.5	864.5	914.5	964.5	1014.5	1064.5	1114.5	1164.5	1214.5	1264.5	1314.5	1364.5
A	50	100	50	100	50	100	50	100	50	100	50	100	50	100	50	100	50	100	50	100	50	100
M	1	1	2	2	3	3	4	4	5	5	6	6	7	7	8	8	9	9	10	10	11	11
N	6	6	8	8	10	10	12	12	14	14	16	16	18	18	20	20	22	22	24	24	26	26
P	50	100	150	200	250	300	350	400	450	500	550	600	650	700	750	800	850	900	950	1000	1050	1100
KG	3.95	4.33	4.74	5.09	5.39	5.72	6.04	6.39	6.68	7.01	7.45	7.75	8.16	8.45	8.69	9.00	9.41	9.66	10.08	10.32	10.74	11.16

BR 馬達右折 Motor Right Side



單位 Unit : mm

※ 行程50時，因本體上鎖式固定孔會被滑座遮擋，僅能使用4支螺絲固定，建議客戶本體使用下鎖式固定孔。
When the stroke is 50, because the upper locking fixing hole of the body will be covered by the sliding seat, only 4 screws can be used to fix it. It is recommended that the customer body use the bottom locking fixing hole to lock.



有效行程 Stroke	50	100	150	200	250	300	350	400	450	500	550	600	650	700	750	800	850	900	950	1000	1050	1100
L	314.5	364.5	414.5	464.5	514.5	564.5	614.5	664.5	714.5	764.5	814.5	864.5	914.5	964.5	1014.5	1064.5	1114.5	1164.5	1214.5	1264.5	1314.5	1364.5
A	50	100	50	100	50	100	50	100	50	100	50	100	50	100	50	100	50	100	50	100	50	100
M	1	1	2	2	3	3	4	4	5	5	6	6	7	7	8	8	9	9	10	10	11	11
N	6	6	8	8	10	10	12	12	14	14	16	16	18	18	20	20	22	22	24	24	26	26
P	50	100	150	200	250	300	350	400	450	500	550	600	650	700	750	800	850	900	950	1000	1050	1100
KG	3.95	4.33	4.74	5.09	5.39	5.72	6.04	6.39	6.68	7.01	7.45	7.75	8.16	8.45	8.69	9.00	9.41	9.66	10.08	10.32	10.74	11.16