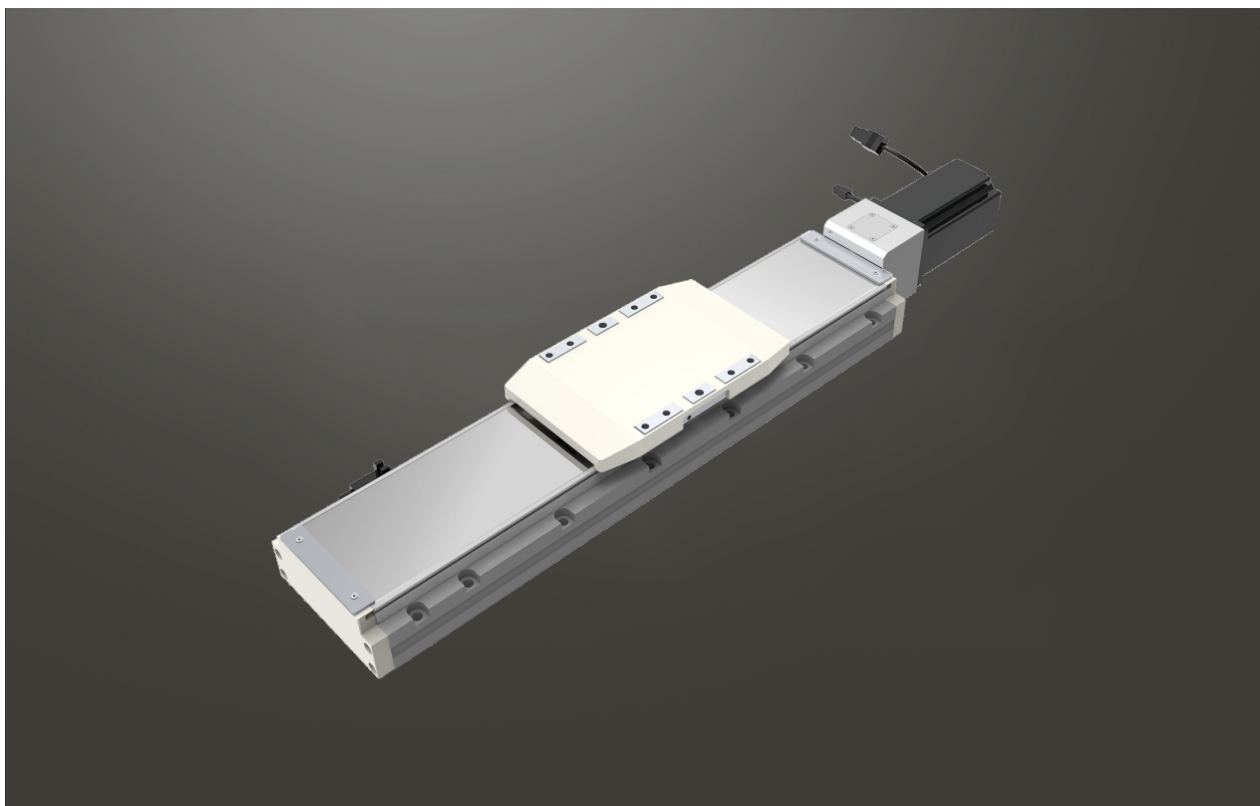


# JGS15 750W伺服電機

## 單軸/1-axis

▶ 軌道內嵌  
Built-in Guideway

▶ 螺桿驅動  
Ball Screw Drive



此圖僅供參考，出貨規格詳見尺寸圖面  
The picture is just for the reference. Please check the the actual dimensions on the drawing.

最大行程  
Maximum Stroke **1200mm**

最高速度  
Maximum Speed **2000mm/s**

馬達容量  
Motor Output **750W**

滾珠螺桿  
Ball Screw **Ø 20mm**

### 型號表示方式 Ordering Method

# JGS15 - L 5 - 100 - BC - T750W - C 4 - MB-3M

#### 本體型號 Model

#### 螺桿導程 Ball Screw Lead

05	5mm
10	10mm
20	20mm
40	40mm

#### 行程 Stroke

50-1200mm
50間隔 50 mm Pitch

#### 馬達位置 Motor Position

BC	馬達外露 Motor Exposed
BM	馬達下折 Motor Bottom Side
BL	馬達左折 Motor Left Side
BR	馬達右折 Motor Right Side

#### 電機安裝標準 Motor installation

T	通用馬達安裝標準: 三菱 Mitsubishi
	台達 Delta
	安川 Yaskawa
	汇川 Inovance
	等等 Etc
P	松下馬達安裝標準

#### 馬達容量 Motor Output

100W	-
200W	-
400W	-
750W	750W

#### 原點感應器 Home Sensor

外掛型 Out Side
C 馬達側 Motor Side
D 反馬達側 Opposite Motor Side
無 SENSOR No Sensor
E 無 SENSOR No Sensor

※選擇行程50時，有以下限制：  
When the stroke is 50mm, the sensor installation has the following restrictions:  
1. 原點與極限需放置於不同側。  
Home sensor and limit sensor has to be installed on the different side of body.

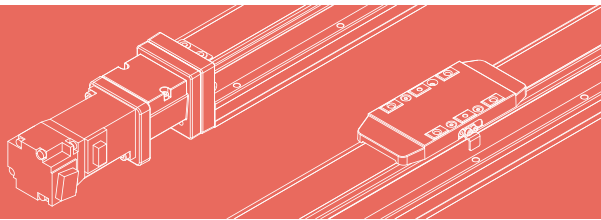
#### 端點極限感應器 Limit Sensor

外掛型 Out Side
3 1只 1 Pc
4 2只 2 Pc
無 SENSOR No Sensor
5 無 SENSOR No Sensor

#### 馬達廠牌 Motor Brand

MB-3M	含電機，廠家安裝三菱帶制車電機，線長3米
ZMB	不含電機，客戶自己安裝三菱帶制車電機
KMB	不含電機，客戶提供三菱帶制車電機，廠家安裝

※若無煞車則B不表示。  
※If No Brake, No B Description.



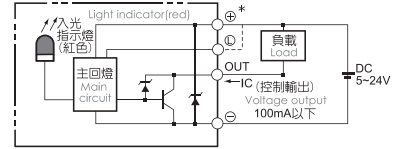
### 基本仕様 Specification

規格 Spec	位置重複精度 Repeatability (mm)	±0.01				
	螺桿導程 Ball Screw Lead (mm)	5	10	20	40	
	最高速度 Maximum Speed (mm/s)	250	500	1000	2000	
	最大可搬重量 Maximum Payload	水平使用 Horizontal (kg)	120	120	83	43
		垂直使用 Vertical (kg)	50	40	25	12
	定格推力 Rated Thrust (N)	2563	1281	640	320	
	標準行程 Stroke Pitch (mm)	50-1200mm/50間隔 50 mm Pitch				
部品 Parts	AC伺服馬達容量 AC Servo Motor Output (W)	750				
	滾珠螺桿外徑 Ball Screw Ø (mm)	C7 φ 20				
	連軸器 Coupling (mm)	12X19				
	原點感應器 Home Sensor	外掛 Outside	EE-SX674(NPN) FC-SPX307Z-2M(NPN)			

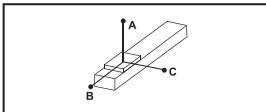
※行程超過900時，會產生螺桿偏擺，此時請將速度調降。  
When the stroke is over 900mm, the run-out of the ballscrew will occur. We recommend to low down the working speed under this circumstances.

※馬達加減速設定0.2秒。  
Acceleration and deceleration value is set 0.2 second.

### 感應器接線圖<原點及端點> Sensor Layout

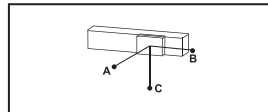


### 容許負載力距表 Allowable Overhang



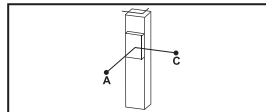
(單位 Unit:mm)

水平安裝 Horizontal Installation		A	B	C
導程 5 Lead	70kg	1800	329	380
	90kg	1637	233	302
	120kg	1120	140	210
導程 10 Lead	65kg	1611	318	353
	85kg	1180	232	236
	120kg	680	154	162
導程 20 Lead	35kg	1150	392	518
	55kg	713	235	308
	83kg	470	190	204
導程 40 Lead	15kg	760	680	538
	22kg	500	396	320
	43kg	260	231	210



(單位 Unit:mm)

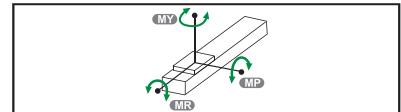
壁掛安裝 Wall Installation		A	B	C
導程 5 Lead	70kg	226	223	1920
	90kg	251	253	1707
	120kg	180	160	1210
導程 10 Lead	65kg	286	338	1760
	85kg	198	252	1330
	120kg	136	174	750
導程 20 Lead	35kg	410	422	1260
	55kg	250	265	803
	83kg	162	210	520
導程 40 Lead	15kg	450	721	810
	22kg	266	421	530
	43kg	172	251	280



(單位 Unit:mm)

垂直安裝 Vertical Installation		A	C
導程 5 Lead	20kg	1168	1168
	30kg	811	811
	50kg	510	510
導程 10 Lead	15kg	1311	1311
	25kg	750	750
	40kg	507	507
導程 20 Lead	10kg	1602	1602
	14kg	987	987
	25kg	620	620
導程 40 Lead	7kg	1100	1100
	12kg	620	620

### 靜態容許負載慣量 Static Loading Moment



(單位 Unit:N.m)

MY	909
MP	909
MR	1752

※力距表所表示的數據，代表重心。  
The torque value in the chart indicate the center of gravity.  
※符合型錄規範的正常使用下，保證壽命為10000公里。  
Operation life is 10,000km when the product is using under the specified conditions.  
※倒吊使用無法套用標準規範，如有需求請洽詢我司業務。  
Data information is not for ceiling-mount inverse use. Contact us for the details if you want to apply ceiling-mount inverse usage.

### 搭配伺服馬達一覽表 Suitable Motor Brand

廠牌 Brand	馬達記號 Mark	煞車有無 Brake	馬達容量 Watt	電源電壓 AC-Voltage	伺服馬達型號 Motor Model	驅動器型號 Driver Model
三菱 Mitsubishi	M	無煞車(水平仕樣) No Brake (Horizontal Type)	750	220	HG-KN73J-S100	MR-JE-70A
		有煞車(垂直仕樣) With Brake (Vertical Type)	750	220	HG-KN73BJ-S100	MR-JE-70A
松下 Panasonic	P	無煞車(水平仕樣) No Brake (Horizontal Type)	750	220	MHMF082L1U2M	MCDLN35SE
		有煞車(垂直仕樣) With Brake (Vertical Type)	750	220	MHMF082L1V2M	MCDLN35SE
台達 Delta	T	無煞車(水平仕樣) No Brake (Horizontal Type)	750	220	ECM-B3M-C20807RS1	ASD-B3-0721-L
		有煞車(垂直仕樣) With Brake (Vertical Type)	750	220	ECM-B3M-C20807SS1	ASD-B3-0721-L

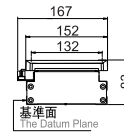
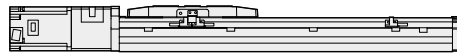
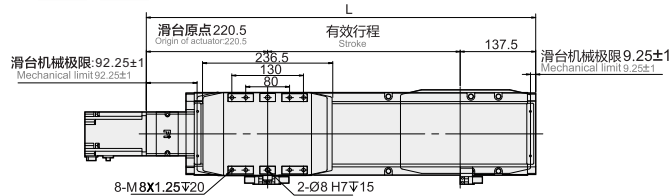
## 馬達外露/馬達下折

Motor Exposed / Motor Bottom Side

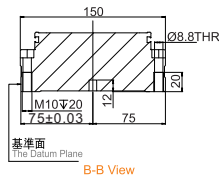
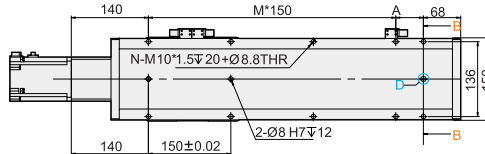
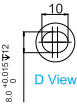
### BC 馬達外露 Motor Exposed



單位 Unit : mm



※行程100時，因本體上鎖式固定孔會被滑座遮住，僅能使用4支螺絲固定，建議客戶本體使用下鎖式固定孔鎖附。  
When the stroke is 100mm, if fixing the body from the top to the bottom, the fixing hole will be blocked by slider and only can be uses 4 screws to fix as a result, suggest that fixing actuator body from the bottom to the top.

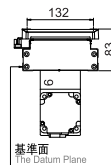
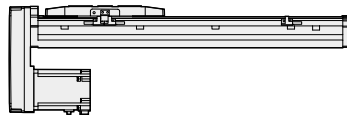
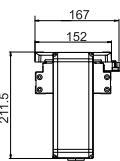
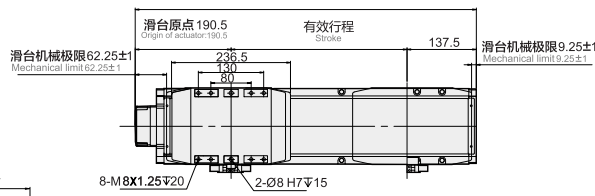


有效行程 Stroke	100	150	200	250	300	350	400	450	500	550	600	650	700	750	800	850	900	950	1000	1050	1100	1150	1200
L	458	508	558	608	658	708	758	808	858	908	958	1008	1058	1108	1158	1208	1258	1308	1358	1408	1458	1508	1558
A	100	150	50	100	150	50	100	150	50	100	150	50	100	150	50	100	150	50	100	150	50	100	150
M	1	1	2	2	2	3	3	3	4	4	4	5	5	5	6	6	6	7	7	7	8	8	8
N	6	6	8	8	8	10	10	10	12	12	12	14	14	14	16	16	16	18	18	18	20	20	20
KG	10.02	10.79	11.57	12.34	13.11	13.88	14.65	15.42	16.19	16.96	17.73	18.50	19.28	20.05	20.82	21.59	22.36	23.13	23.90	24.67	25.44	26.21	26.98

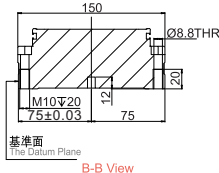
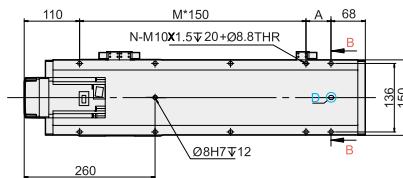
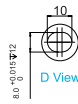
### BM 馬達下折 Motor Bottom Side



單位 Unit : mm



※行程100時，因本體上鎖式固定孔會被滑座遮住，僅能使用4支螺絲固定，建議客戶本體使用下鎖式固定孔鎖附。  
When the stroke is 100mm, if fixing the body from the top to the bottom, the fixing hole will be blocked by slider and only can be uses 4 screws to fix as a result, suggest that fixing actuator body from the bottom to the top.



有效行程 Stroke	100	150	200	250	300	350	400	450	500	550	600	650	700	750	800	850	900	950	1000	1050	1100	1150	1200
L	428	478	528	578	628	678	728	778	828	878	928	978	1028	1078	1128	1178	1228	1278	1328	1378	1428	1478	1528
A	100	150	50	100	150	50	100	150	50	100	150	50	100	150	50	100	150	50	100	150	50	100	150
M	1	1	2	2	2	3	3	3	3	4	4	4	5	5	5	6	6	6	7	7	7	8	8
N	6	6	8	8	8	10	10	10	12	12	12	14	14	14	16	16	16	18	18	18	20	20	20
KG	10.30	11.07	11.84	12.61	13.38	14.15	14.92	15.69	16.47	17.24	18.01	18.78	19.55	20.32	21.09	21.86	22.63	23.40	24.18	24.95	25.72	26.49	27.26

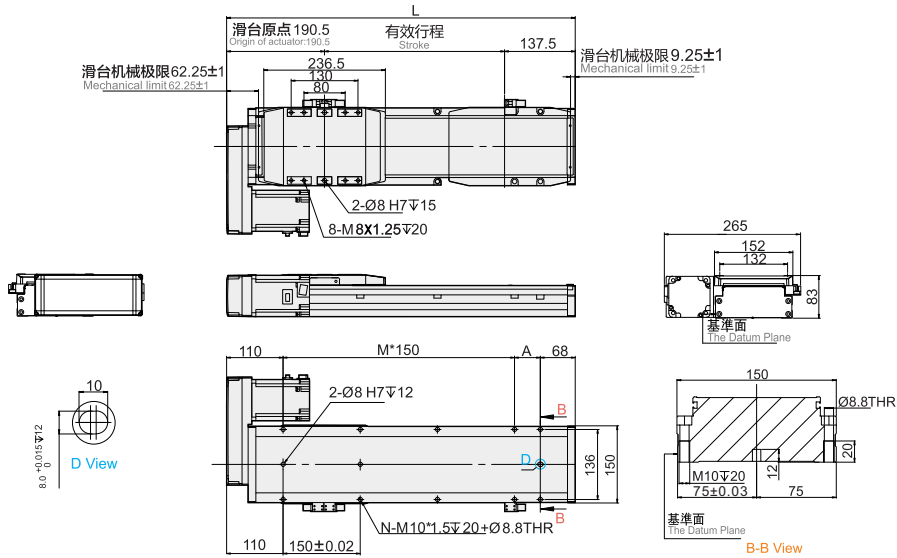
# 馬達左折/馬達右折

Motor Left Side / Motor Right Side

BL 馬達左折 Motor Left Side



單位 Unit : mm



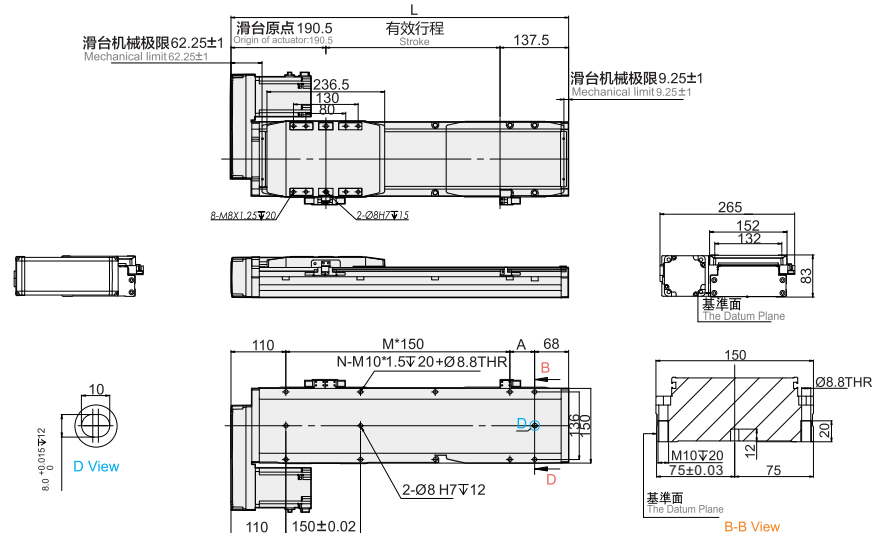
※行程100時，因本體上鎖式固定孔會被滑座遮住，僅能使用4支螺絲固定，建議客戶本體使用下鎖式固定孔鎖附。  
When the stroke is 100mm, if fixing the body from the top to the bottom, the fixing hole will be blocked by slider and only can be uses 4 screws to fix; as a result, suggest that fixing actuator body from the bottom to the top.

有效行程 Stroke	100	150	200	250	300	350	400	450	500	550	600	650	700	750	800	850	900	950	1000	1050	1100	1150	1200
L	428	478	528	578	628	678	728	778	828	878	928	978	1028	1078	1128	1178	1228	1278	1328	1378	1428	1478	1528
A	100	150	50	100	150	50	100	150	50	100	150	50	100	150	50	100	150	50	100	150	50	100	150
M	1	1	2	2	2	3	3	3	4	4	4	5	5	5	6	6	6	7	7	7	8	8	8
N	6	6	8	8	8	10	10	10	12	12	12	14	14	14	16	16	16	18	18	18	20	20	20
KG	10.30	11.07	11.84	12.61	13.38	14.15	14.92	15.69	16.47	17.24	18.01	18.78	19.55	20.32	21.09	21.86	22.63	23.40	24.18	24.95	25.72	26.49	27.26

BR 馬達右折 Motor Right Side



單位 Unit : mm



※行程100時，因本體上鎖式固定孔會被滑座遮住，僅能使用4支螺絲固定，建議客戶本體使用下鎖式固定孔鎖附。  
When the stroke is 100mm, if fixing the body from the top to the bottom, the fixing hole will be blocked by slider and only can be uses 4 screws to fix; as a result, suggest that fixing actuator body from the bottom to the top.

有效行程 Stroke	100	150	200	250	300	350	400	450	500	550	600	650	700	750	800	850	900	950	1000	1050	1100	1150	1200
L	428	478	528	578	628	678	728	778	828	878	928	978	1028	1078	1128	1178	1228	1278	1328	1378	1428	1478	1528
A	100	150	50	100	150	50	100	150	50	100	150	50	100	150	50	100	150	50	100	150	50	100	150
M	1	1	2	2	2	3	3	3	4	4	4	5	5	5	6	6	6	7	7	7	8	8	8
N	6	6	8	8	8	10	10	10	12	12	12	14	14	14	16	16	16	18	18	18	20	20	20
KG	10.30	11.07	11.84	12.61	13.38	14.15	14.92	15.69	16.47	17.24	18.01	18.78	19.55	20.32	21.09	21.86	22.63	23.40	24.18	24.95	25.72	26.49	27.26