

JGB5 100W/200W 伺服電機

單軸/1-axis

▶ 軌道內嵌
Built-in Guideway

▶ 皮帶驅動
Belt Drive



此圖僅供參考，出貨規格詳見尺寸圖面
The picture is just for the reference. Please check the the actual dimensions on the drawing.

最大行程 1250mm
Maximum Stroke

最高速度 2000mm/s
Maximum Speed

馬達容量 100W/200W
Motor Output

皮帶寬度 10mm
Belt Width

型號表示方式 Ordering Method

JGB5 - L48 - 100 - BL - T100W - C 4 - MB-3M

本體型號
Model

導程
Lead

48 48mm

行程
Stroke

50-1250mm
50間隔 50 mm Pitch

馬達位置
Motor Position

BW	馬達上折 Motor Top Fold
BM	馬達下折 Motor Bottom Side
BL	馬達左折 Motor Left Side
BR	馬達右折 Motor Right Side

電機安裝標準
Motor installation

T	通用馬達安裝標準: 三菱 Mitsubishi
	台達 Delta
	安川 Yaskawa
	汇川 Inovance
	等等 Etc
P	松下馬達安裝標準

馬達容量
Motor Output

100W	100W
200W	200W
400W	-

原點感應器
Home Sensor

	外掛型 Out Side
C	馬達側 Motor Side
D	反馬達側 Opposite Motor Side
	無 SENSOR No Sensor
E	無 SENSOR No Sensor

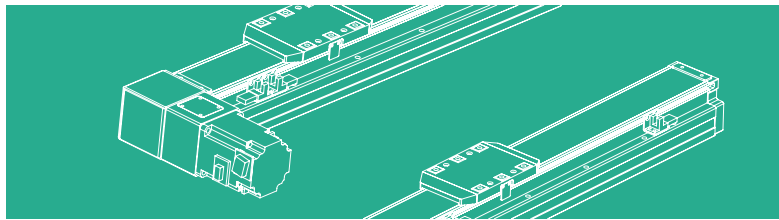
端點極限感應器
Limit Sensor

	外掛型 Out Side
3	1只 1 Pc
4	2只 2 Pc
	無 SENSOR No Sensor
5	無 SENSOR No Sensor

馬達廠牌
Motor Brand

MB-3M	含電機, 廠家安裝三菱帶制 車電機, 線長3米
ZMB	不含電機, 客戶自己安裝三 菱帶制車電機
KMB	不含電機, 客戶提供三菱帶 制車電機, 廠家安裝

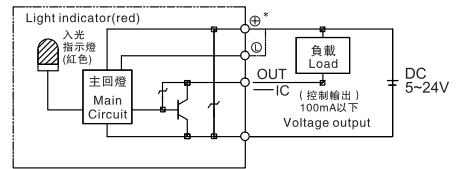
※若無煞車則B不表示。
※If No Brake, No B Description.



基本仕様 Specification

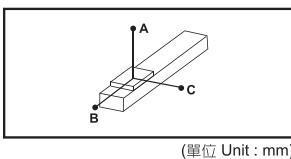
規格 Spec	位置重複精度 Repeatability (mm)	±0.04		
	導程 Lead (mm)	48		
	最高速度 Maximum Speed (mm/s)	2000		
	最大可搬重量 Maximum Payload	水平使用 Horizontal (kg)	5	10
		垂直使用 Vertical (kg)		
	定格推力 Rated Thrust (N)	48		
標準行程 Stroke Pitch (mm)	50-1250mm/50間隔 50 mm Pitch			
部品 Parts	AC伺服馬達容量 AC Servo Motor Output (W)	100W	200W	
	皮帶寬度 Belt Width	10		
	連軸器 Coupling (mm)	8X10	10X14	
	原點感應器 Home Sensor	外掛 Outside	EE-SX674(NPN) FC-SPX307Z-2M(NPN)	

感應器接線圖 <原點及端點> Sensor Layout



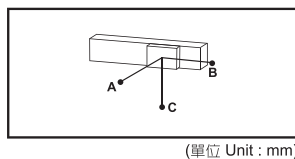
*馬達加減速設定0.4秒
*Acceleration and deceleration value is set 0.4 second.
*松下200W電機時，軸為11。
*With a Panasonic 200W motor, the axis is 11.

容許負載力距表 Allowable Overhang



(單位 Unit : mm)

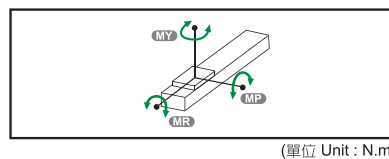
水平安裝 Horizontal Installation	A	B	C
2kg	320	120	130
3.5kg	220	70	80
5kg	175	55	60



(單位 Unit : mm)

壁掛安裝 Wall Installation	A	B	C
2kg	130	120	320
3.5kg	75	70	320
5kg	65	55	170

靜態容許負載慣量 Static Loading Moment



(單位 Unit : N.m)

MY	103
MP	103
MR	144

- *力距表所表示的數據，代表重心。
The torque value in the chart indicate the center of gravity.
- *符合型錄規範的正常情況下，保證壽命為10000公里。
Operation life is 10,000km when the product is using under the specified conditions.
- *倒吊使用無法套用標準規範，如有需求請洽詢我司業務。
Data information is not for ceiling-mount inverse use.
Contact us for the details if you want to apply ceiling-mount inverse usage.

搭配伺服馬達一覽表 Suitable Motor Brand

廠牌 Brand	馬達記號 Mark	煞車有無 Brake	馬達容量 Watt	電源電壓 AC-Voltage	伺服馬達型號 Motor Model	驅動器型號 Driver Model
三菱 Mitsubishi	M	無煞車(水平仕様) No Brake (Horizontal Type)	100	220	HG-KN13J-S100	MR-JE-10A
		無煞車(水平仕様) No Brake (Horizontal Type)	200	220	HG-KN23J-S100	MR-JE-20A
松下 Panasonic	P	無煞車(水平仕様) No Brake (Horizontal Type)	100	220	MSMF012L1U2M	MADLN05SE
		無煞車(水平仕様) No Brake (Horizontal Type)	200	220	MHMF022L1U2M	MADLN15SE
台達 Delta	T	無煞車(水平仕様) No Brake (Horizontal Type)	100	220	ECM-B3L-C20401RS1	ASD-B3-0121-L
		無煞車(水平仕様) No Brake (Horizontal Type)	200	220	ECM-B3M-C20602RS1	ASD-B3-0221-L

JGB5 單軸/1-axis

▶ 軌道內嵌
Built-in Guideway

▶ 皮帶驅動
Belt Drive

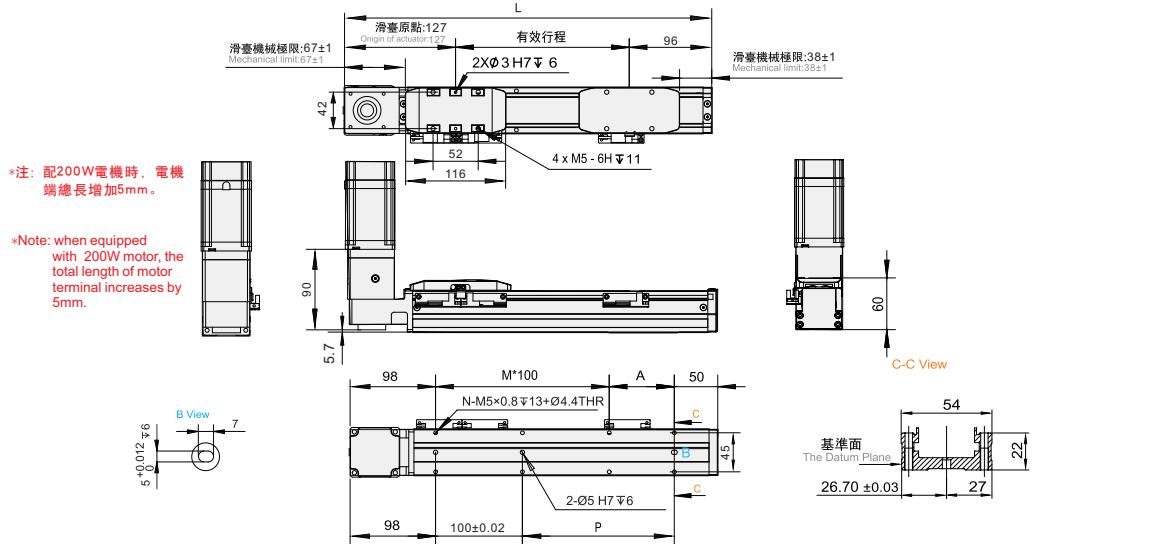
馬達上折/馬達下折

Motor Upper Side / Motor Bottom Side

BW 馬達上折 Motor Upper Side



單位 Unit : mm

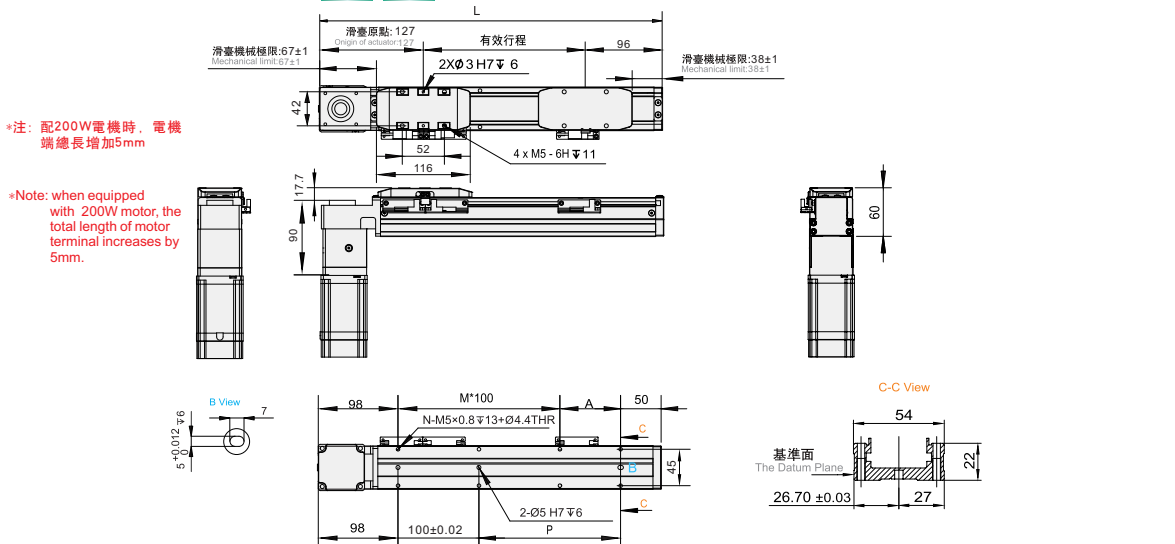


有效行程 Stroke	50	100	150	200	250	300	350	400	450	500	550	600	650	700	750	800	850	900	950	1000	1050	1100	1150	1200	1250
L	273	323	373	423	473	523	573	623	673	723	773	823	873	923	973	1023	1073	1123	1173	1223	1273	1323	1373	1423	1473
A	25	75	25	75	25	75	25	75	25	75	25	75	25	75	25	75	25	75	25	75	25	75	25	75	25
M	1	1	2	2	3	3	4	4	5	5	6	6	7	7	8	8	9	9	10	10	11	11	12	12	13
N	6	6	8	8	10	10	12	12	14	14	16	16	18	18	20	20	22	22	24	24	26	26	28	28	30
P	25	75	125	175	225	275	325	375	425	475	525	575	625	675	725	775	825	875	925	975	1025	1075	1125	1175	1225
KG	1.05	1.15	1.25	1.35	1.45	1.55	1.65	1.75	1.85	1.95	2.05	2.15	2.25	2.35	2.45	2.55	2.65	2.75	2.85	2.95	3.05	3.15	3.25	3.35	3.45

BM 馬達下折 Motor Bottom Side



單位 Unit : mm



有效行程 Stroke	50	100	150	200	250	300	350	400	450	500	550	600	650	700	750	800	850	900	950	1000	1050	1100	1150	1200	1250
L	273	323	373	423	473	523	573	623	673	723	773	823	873	923	973	1023	1073	1123	1173	1223	1273	1323	1373	1423	1473
A	25	75	25	75	25	75	25	75	25	75	25	75	25	75	25	75	25	75	25	75	25	75	25	75	25
M	1	1	2	2	3	3	4	4	5	5	6	6	7	7	8	8	9	9	10	10	11	11	12	12	13
N	6	6	8	8	10	10	12	12	14	14	16	16	18	18	20	20	22	22	24	24	26	26	28	28	30
P	25	75	125	175	225	275	325	375	425	475	525	575	625	675	725	775	825	875	925	975	1025	1075	1125	1175	1225
KG	1.05	1.15	1.25	1.35	1.45	1.55	1.65	1.75	1.85	1.95	2.05	2.15	2.25	2.35	2.45	2.55	2.65	2.75	2.85	2.95	3.05	3.15	3.25	3.35	3.45

馬達左折/馬達右折

Motor Left Side / Motor Right Side

BL 馬達左折 Motor Left Side



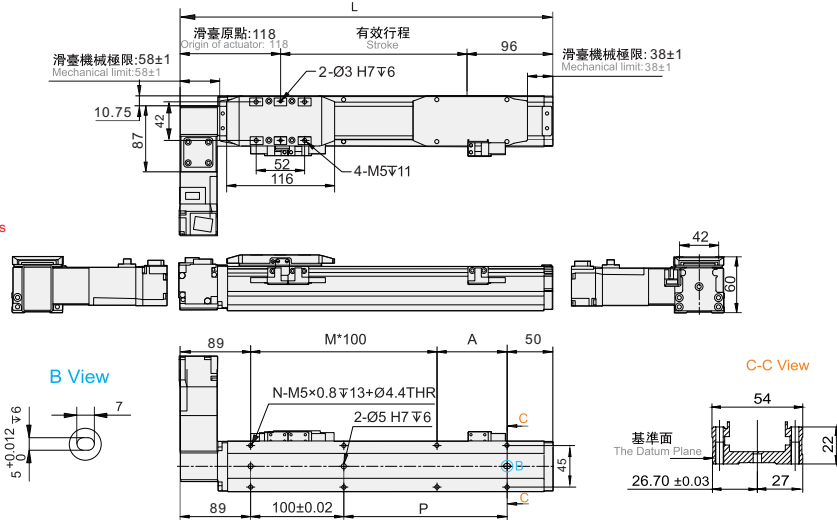
單位 Unit : mm

*注：配200W電機時，電機板比底座安裝面高2MM，電機端總長增加5.5mm

*Note: When equipped with a 200W motor, the motor board is 2MM higher than the base mounting surface, the total length of motor terminal increases by 5.5mm.

※行程 50 時，因本體上鎖式固定孔會被滑座遮住，僅能使用 4 支螺絲固定，建議客戶本體使用下鎖式固定孔鎖附。

When the stroke is 50mm, if fixing the body from the top to the bottom, the fixing hole will be blocked by slider and only can be uses 4 screws to fix as a result, suggest that using actuator body from the bottom to the top.



有效行程 Stroke	50	100	150	200	250	300	350	400	450	500	550	600	650	700	750	800	850	900	950	1000	1050	1100	1150	1200	1250
L	264	314	364	414	464	514	564	614	664	714	764	814	864	914	964	1014	1064	1114	1164	1214	1264	1314	1364	1414	1464
A	25	75	25	75	25	75	25	75	25	75	25	75	25	75	25	75	25	75	25	75	25	75	25	75	25
M	1	1	2	2	3	3	4	4	5	5	6	6	7	7	8	8	9	9	10	10	11	11	12	12	13
N	6	6	8	8	10	10	12	12	14	14	16	16	18	18	20	20	22	22	24	24	26	26	28	28	30
P	25	75	125	175	225	275	325	375	425	475	525	575	625	675	725	775	825	875	925	975	1025	1075	1125	1175	1225
KG	1.05	1.15	1.25	1.35	1.45	1.55	1.65	1.75	1.85	1.95	2.05	2.15	2.25	2.35	2.45	2.55	2.65	2.75	2.85	2.95	3.05	3.15	3.25	3.35	3.45

BR 馬達右折 Motor Right Side



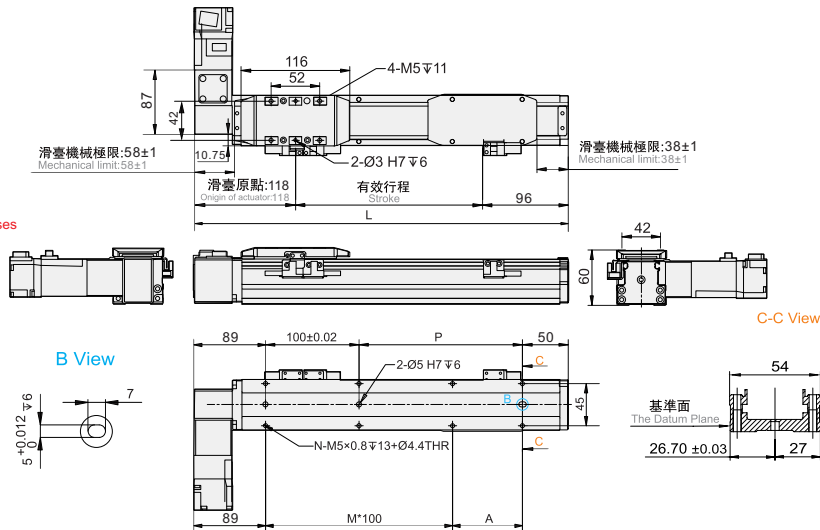
單位 Unit : mm

*注：配200W電機時，電機板比底座安裝面高2MM，電機端總長增加5.5mm

*Note: When equipped with a 200W motor, the motor board is 2MM higher than the base mounting surface, the total length of motor terminal increases by 5.5mm.

※行程 50 時，因本體上鎖式固定孔會被滑座遮住，僅能使用 4 支螺絲固定，建議客戶本體使用下鎖式固定孔鎖附。

When the stroke is 50mm, if fixing the body from the top to the bottom, the fixing hole will be blocked by slider and only can be uses 4 screws to fix as a result, suggest that using actuator body from the bottom to the top.



有效行程 Stroke	50	100	150	200	250	300	350	400	450	500	550	600	650	700	750	800	850	900	950	1000	1050	1100	1150	1200	1250
L	264	314	364	414	464	514	564	614	664	714	764	814	864	914	964	1014	1064	1114	1164	1214	1264	1314	1364	1414	1464
A	25	75	25	75	25	75	25	75	25	75	25	75	25	75	25	75	25	75	25	75	25	75	25	75	25
M	1	1	2	2	3	3	4	4	5	5	6	6	7	7	8	8	9	9	10	10	11	11	12	12	13
N	6	6	8	8	10	10	12	12	14	14	16	16	18	18	20	20	22	22	24	24	26	26	28	28	30
P	25	75	125	175	225	275	325	375	425	475	525	575	625	675	725	775	825	875	925	975	1025	1075	1125	1175	1225
KG	1.05	1.15	1.25	1.35	1.45	1.55	1.65	1.75	1.85	1.95	2.05	2.15	2.25	2.35	2.45	2.55	2.65	2.75	2.85	2.95	3.05	3.15	3.25	3.35	3.45